

Elevages et développement durable des territoires : pour une approche territoriale des transformations de l'élevage

E. Josien (UMR Métafort, Cemagref)

C. Le Mouël (UMR SMART, Inra)

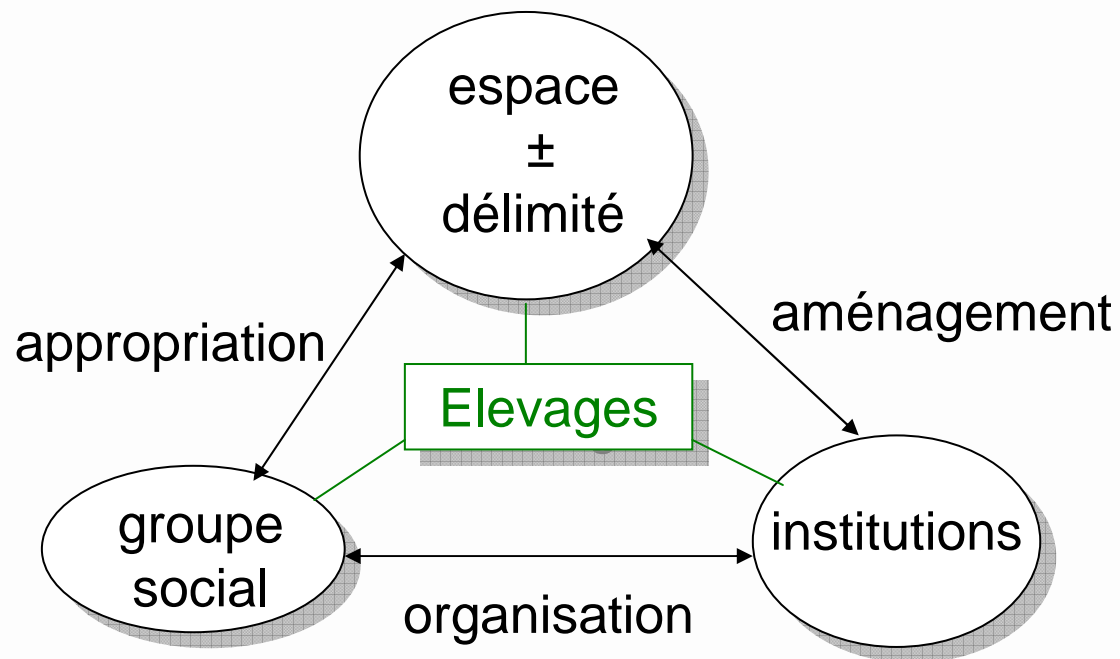
Avec la collaboration de B. Dedieu (Inra), L. Dobremez (Cemagref),
C. Gaigné (Inra), A. Gibon (Inra)



ALIMENTATION
AGRICULTURE
ENVIRONNEMENT

INRA

Territoire



- Construit social
- Ressource pour le développement local
- Dans ce cadre, les élevages :
 - s'appuient sur et élaborent les ressources territoriales
 - s'insèrent au sein de logiques d'acteurs du territoires

- De nombreux territoires se sont construits en lien très fort avec l'activité d'élevage
- Transformations des élevages et dynamiques territoriales y sont très interdépendantes
 - Une meilleure connaissance des interactions élevages/territoires : objectif de recherche finalisée
 - vers l'appui à la décision publique
 - vers l'ingénierie territoriale
 - et pour les éleveurs
 - **Trois exemples de travaux de recherche illustrant**
 - 3 types d'approches (disciplines, postures de recherche)
 - croisées avec 3 thématiques
 - localisation des élevages
 - interactions dynamiques paysagères / dynamiques sociales,
 - utilisation de l'espace

Concentration des élevages et incidence des réglementations environnementales (C Gaigné, B Schmitt - Inra)

- Constat : concentration des élevages porcins dans certains territoires
- Renvoie à la valorisation de ressources locales : atouts de localisation, diffusion des connaissances, interdépendance des acteurs
- Quels sont les gains économiques de cette concentration ?
- La limitation des épandages d'effluents (par ha) influence-t'elle la localisation des élevages, en allant à l'encontre de cette concentration ?

- Méthode : analyse économétriques de données statistiques cantonales en France, municipales au Danemark
- Eléments de résultat / réglementation environnementale
 - Effet dispersif limité de la réglementation
 - L'adaptation des exploitations se fait par l'adoption de techniques de substitution à l'épandage
 - L'importance des charges fixes liées à ces techniques est un facteur supplémentaire favorisant la dynamique de concentration

Elevages, paysage et produits

(L Dobremez et al - Cemagref)

- Constat : les paysages sont le support de promotion des produits de l'élevage
 - Quels sont les liens entre produits et paysage ?
 - Quelle implication des éleveurs dans les actions paysagères ?
- Méthode : analyse des images de promotion des produits, enquête auprès des acteurs des filières, des territoires et des éleveurs (pratiques agricoles et perception du paysage)
- Deux terrains : AOP Saint Nectaire et Marque PNR Morvan

ALIMENTATION
AGRICULTURE
ENVIRONNEMENT

INRA

Saint Nectaire : décalage entre images et pratiques actuelles



→ réticence des éleveurs / actions paysagères



Morvan : la déprise agricole, une préoccupation commune



→ engagement des éleveurs / actions paysagères



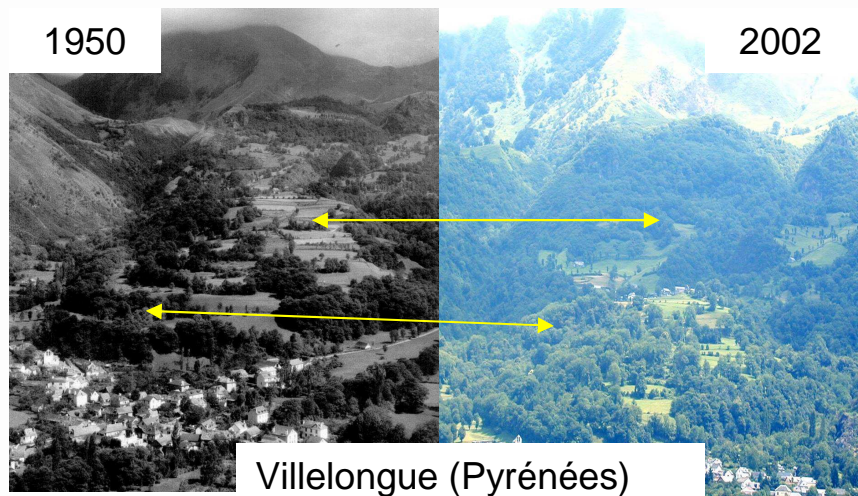
Dans les deux cas :
paysage des éleveurs
associé à leurs pratiques

ALIMENTATION
AGRICULTURE
ENVIRONNEMENT



Simulation des évolutions de l'utilisation de l'espace par l'élevage dans le cadre de démarches participatives (A Gibon et al - Inra)

- Constat : fermeture des paysages, résultat de l'interaction entre dynamiques agricole et écologique

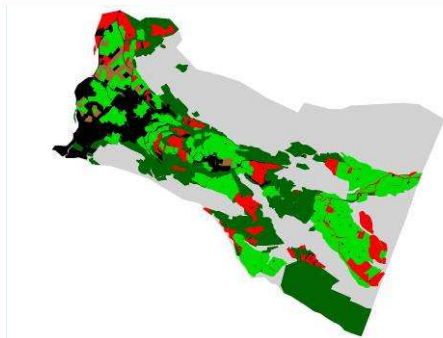


- Quel avenir en fonction de différents scénarios possibles ?
- Quel positionnement des acteurs du territoire ?

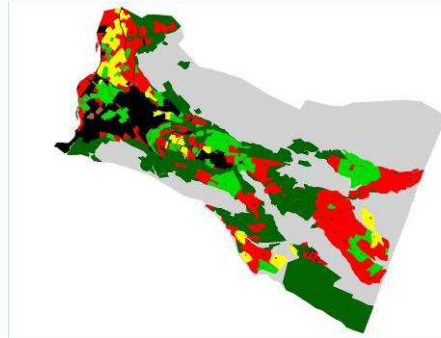
- Intégration de résultats de recherche dans un modèle spatialement explicite :
 - Processus d'extension des boisements spontanés
 - Trajectoires des élevages et stratégies d'utilisation de l'espace
- Définition de scénarios avec les acteurs partenaires
- Simulation et mise en débat des résultats

2030

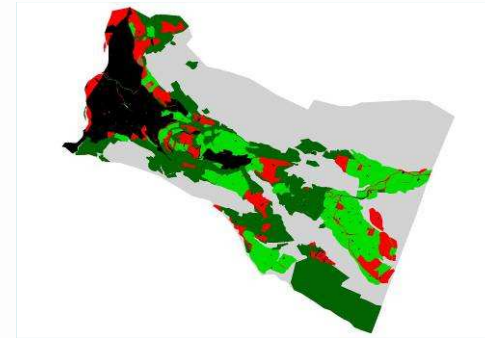
Scenario 1 - Tendence



Scenario 2 - Impact PAC



Scenario 3 - Urbanisation



Conclusion

- Assez peu de recherches sur les interactions entre les élevages (et l'activité d'élevage) et la construction des territoires – et sur la place de l'élevage parmi les autres activités au sein d'un territoire
- C'est pourtant une dimension importante à mieux renseigner, pour être versée aux débats en cours autour de l'élevage
- C'est le sens des initiatives prises actuellement :
 - au niveau international : Network « Livestock Farming and Local Development »
 - Au niveau national : dans le cadre des thématiques du GIS « Elevages demain »

Références

- Larue S, Gaigné C, Abildstrup J, Le Gallo J, Latruffe L, Schmitt B. - sous presse – Economies d’agglomération et coûts de la concentration. Dynamiques de localisation des systèmes d’élevages intensifs : le cas de la productions porcine. *Compte-Rendus de l’Académie d’Agriculture de France*.
- Dobremez L, Ernoult C, Candau J, Ginelli L, Aznar O, Landré F, Perret E, Rapey H, Vollet D, Guerreiro F, Ménadier L, Michelin Y – 2008 – Mise en relation de la qualité des produits et des paysages : enseignements issus de l’analyse comparée entre le fromage AOC Saint Nectaire et la marque viande bovine du parc naturel régional du Morvan. *Note de synthèse* (Convention Cemagref-MEDD-DNP)
- Gibon A, Sheeren D, Monteil C, Ladet S, Balent G - 2010 – Modelling and simulating change in reforesting mountain landscapes using a social-ecological framework – *Landscape Ecology* 25:267-285