

Les services
de la vie
étudiante
**CNOUS
CROUS**



bourse & logement

Bouge!

**avant qu'il
soit trop tard**

du 15 janvier au 30 avril 2007

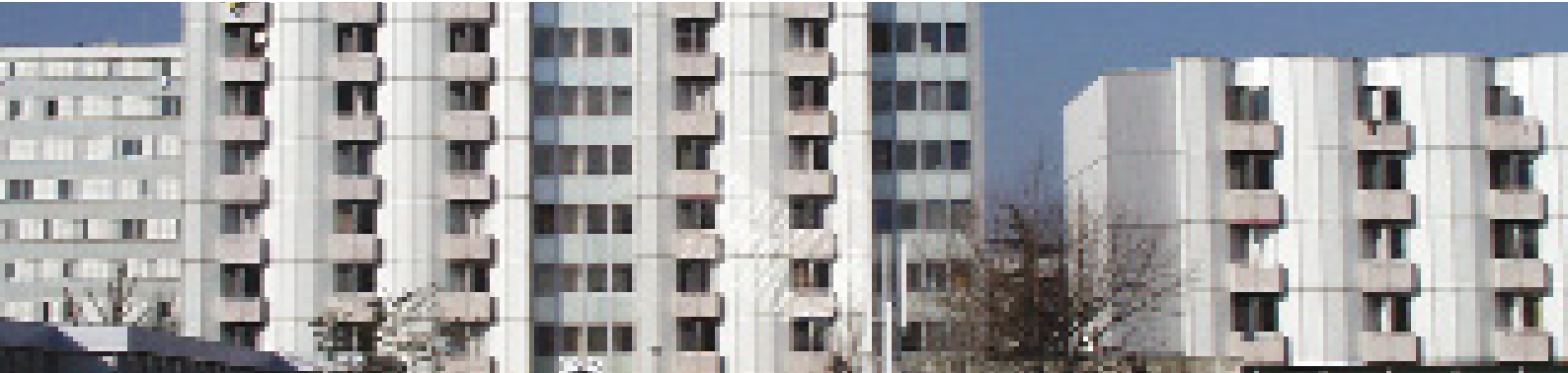
**BOURSE
&
LOGEMENT
C'EST MAINTENANT!**



saisis ton **dossier social
étudiant** sur

www.crous-bordeaux.fr





Demander un logement au Crous pour la rentrée 2007

> Mode d'emploi

1 Entre le 15 janvier et le 30 avril 2007

1 Vous saisissez votre demande en remplissant un Dossier Social Etudiant (DSE) sur le site internet du Crous de l'académie dans laquelle vous étudiez au moment de votre demande. **Ce Crous est votre interlocuteur unique, même si vous souhaitez étudier dans une autre académie en 2007-2008.**

2 Dans votre demande, vous formulez vos vœux d'études dans les académies de votre choix.

3 Une dizaine de jours après cette saisie, le Crous vous envoie en retour un dossier papier récapitulatif. Vous vérifiez les informations que vous avez saisies, vous les modifiez ou les complétez si nécessaire.

4 Vous retournez le plus vite possible le dossier signé au Crous avec les pièces justificatives demandées. Votre demande est prise en compte à la date du RETOUR de ce dossier papier au Crous.

A SAVOIR

Après votre saisie, vous pouvez suivre les différentes étapes du traitement de votre dossier sur le site internet de votre Crous.

2 Fin juin, début juillet

Si vous avez fait votre demande dans les délais (15 janvier - 30 avril) et retourné votre dossier complet et signé, vous recevez une réponse du Crous par courrier vous informant de la suite réservée à votre demande de logement : rejet ou liste d'attente. Dans ce dernier cas, la réponse sera donnée ultérieurement après les commissions d'affectation qui se déroulent au cours du mois de juin.

Attention, ceci n'est valable que si vous avez fait votre demande dans les délais.

Si votre demande a été faite ou déposée hors délais, vous n'aurez pas de réponse avant la rentrée de septembre.

Le Dossier Social Etudiant, c'est quoi ?

> C'est un dossier unique qui vous permet de déposer en même temps, votre demande de logement en résidence universitaire Crous et/ou votre demande de bourse de l'Education Nationale.

> Ce dossier est exclusivement saisi sur internet.

> Il vous permet de demander un logement dans ou hors de votre académie d'origine.

> Il faut remplir ce dossier tous les ans !

3 A la rentrée de septembre

Vous prenez possession du logement Crous qui vous a été attribué, après vous être mis en contact avec la résidence universitaire.

Si vous êtes en liste d'attente, vous reprenez contact avec votre Crous selon les modalités prévues.

Si vous n'avez pas de logement, vous pouvez contacter le service "Logement en ville" du Crous qui pourra vous fournir des offres de location chez des propriétaires.

IMPORTANT

Si, lors de la constitution de votre dossier, vous n'avez pas effectué de vœux dans l'académie où vous étudiez à la rentrée, votre Crous peut transférer votre dossier. Vous devez prendre contact avec votre Crous d'accueil qui vous indiquera les possibilités locales de logement.

Se connecter

> La demande se fait uniquement sur internet, à l'adresse indiquée par le Crous, www.crous-bordeaux.fr

Les documents nécessaires pour saisir votre demande

> L'avis fiscal 2005 de vos parents (ligne revenu brut global).

> Votre numéro d'étudiant (INE) figurant sur la carte d'étudiant ou votre numéro d'élève (BEA) figurant sur la confirmation d'inscription au baccalauréat.

> Les questions les plus fréquentes

1. Qui peut demander un logement au CROUS ?

Les logements CROUS sont ouverts à tous les étudiants inscrits dans un établissement supérieur ouvrant droit à la sécurité sociale étudiante. Même si vous ne dépendez pas d'un établissement d'enseignement de l'Education Nationale, vous pouvez demander un logement CROUS.

2. Si je ne suis pas boursier, puis-je tout de même obtenir un logement CROUS ?

Les logements CROUS sont réservés en priorité aux étudiants dont la famille dispose de faibles revenus. Cependant, en fonction des places disponibles, les étudiants non boursiers peuvent être acceptés en résidence CROUS. En cours d'année, des places peuvent également se libérer.

3. Si je suis étudiant étranger, comment faire pour demander un logement CROUS ?

Les étudiants étrangers doivent se renseigner directement auprès de leur université d'inscription ou de leur CROUS d'accueil pour connaître les possibilités locales de logement. La demande doit également être déposée sur le site du CROUS.

4. Je n'ai pas d'accès internet, où me connecter ?

Le Crous met à votre disposition des ordinateurs en libre service dans ses services et résidences.

Un accès est également possible dans votre établissement.

5. J'étais déjà logé par un CROUS cette année, dois-je refaire une demande pour l'année prochaine ?

Oui, il faut renouveler sa demande chaque année entre le 15 janvier et le 30 avril.

6. Quels sont les types de logements loués par les CROUS ?

Les CROUS disposent d'un parc de 150 000 logements : 95 000 chambres et 55 000 appartements.

> Les chambres meublées dans des résidences dites traditionnelles :

Il s'agit de chambres meublées d'environ 10m² situées dans des résidences collectives. Ces résidences sont équipées d'espaces collectifs.

> Les chambres meublées réhabilitées :

Dans les résidences réhabilitées, la chambre intègre des équipements sanitaires individuels.

> Les nouvelles résidences :

Ces résidences proposent des studios comprenant un coin cuisine, une salle de bain et un confort intérieur particulièrement soigné. Des services collectifs peuvent également être mis à la disposition des étudiants selon les sites.

7. Comment sont attribués les logements CROUS ?

Les attributions sont prononcées par le directeur du CROUS à partir d'un indice social qui reprend les mêmes éléments que les dossiers de bourse.

8. Quelles sont les aides au logement dont peuvent bénéficier les locataires des CROUS ?

Pour payer son loyer, l'étudiant peut bénéficier, sous conditions de revenus, d'aides financières gérées par la Caisse d'allocations familiales (CAF).

>> Dans les résidences traditionnelles, l'étudiant peut recevoir une allocation logement à caractère social (ALS). Le montant de cette aide dépend de la situation personnelle de l'étudiant.

>> Dans les studios des nouvelles résidences et les appartements HLM conventionnés, l'étudiant a droit à une aide personnalisée au logement (APL).

Chaque étudiant doit constituer par internet son dossier de demande d'ALS ou d'APL auprès de la CAF (www.caf.fr)

Ces aides sont versées directement au CROUS. L'étudiant paiera alors la part du loyer restant à sa charge. L'étudiant logé est exempté de la taxe d'habitation.

9. Quels sont les montants moyens des loyers CROUS ?

Les montants des loyers sont indiqués directement sur le site internet du Crous, au moment de la demande.

>> Pour une chambre, le loyer - hors déduction de l'aide au logement (APL ou ALS) - est de 126 € par mois.

>> Pour une chambre rénovée, le loyer - hors déduction de l'aide au logement (APL ou ALS) - est de 202 € par mois.

>> Pour un studio, le loyer moyen - hors déduction de l'aide au logement (APL ou ALS) - est de 230 € par mois (hors charges et complément de mobilier).

10. Quelle est la durée d'un bail CROUS ?

Les logements sont attribués pour une durée de 9, ou 12 mois. La chambre est en règle générale mise à la disposition des étudiants pour une durée de 9 mois, les

ATTENTION

Ces aides ne sont pas cumulables avec les prestations familiales versées aux parents pour les enfants de moins de 20 ans, il faut donc choisir.

studios pour une période de 12 mois. La durée du séjour peut être modulée pour tenir compte de la mobilité des étudiants.

11. Quelles sont mes voies de recours en cas de contestation ?

> Le recours gracieux ou hiérarchique :

sans condition de délais, formulé auprès du directeur du CROUS. En cas de rejet de ce recours il est possible de former un recours contentieux. Il interviendra dans un délai de 2 mois à compter de la décision de rejet. Un deuxième recours gracieux ou hiérarchique ne prolonge pas les recours du contentieux.

> Le recours contentieux :

formulé devant le tribunal administratif du ressort de l'académie, dans un délai de 2 mois à compter de la notification de la décision de rejet.

Une décision peut être explicite ou implicite (absence de réponse de l'administration pendant deux mois).

12. Puis-je bénéficier du Loca-Pass ?

Les aides Loca-Pass (avance du dépôt de garantie + caution en garantie du loyer et des charges) proposées par les organismes collecteurs du 1% Logement, peuvent être accordées aux étudiants boursiers d'État dès réception de leur notification conditionnelle de bourse. Ces aides s'adressent également aux étudiants salariés du privé.

Informations sur le site : www.aidologement.com

13. Puis-je bénéficier de Clé Aquitaine ?

Pour les étudiants ne bénéficiant pas du Loca-Pass, la Région Aquitaine et le CROUS mettent en place le dispositif Clé Aquitaine pour la garantie du loyer. Pour tout renseignement : <http://cle.aquitaine.fr> ou N° Azur : 0810 121 107

Comment lire ce guide ?

Le guide s'adresse aux étudiants de l'enseignement supérieur qui souhaitent obtenir un logement en résidence universitaire.

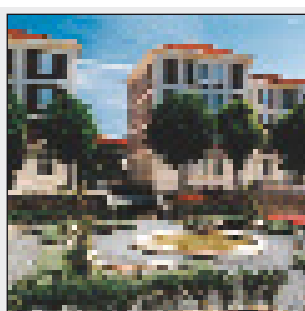
Ils trouveront des informations précises sur l'ensemble du parc immobilier des Œuvres Universitaires du CROUS de Bordeaux.

Pour chaque résidence, les informations sont les suivantes :

1 Une situation descriptive et quelques spécificités

2 Les moyens d'accès par les transports en commun

3 Les services offerts sous forme de pictogrammes



Bordeaux

Résidence Budos
17, rue Budos
33000 Bordeaux

Renaissance d'une vieille cité universitaire, charme art-déco

- Bus : N et P
- Aménagements pour handicapés partiels ou selon handicap
- Résidence câblée
- Salle informatique mise à dispo
- Laverie
- Ping-pong - baby-foot

► Renseignements : CROUS
Service dossier social étudiant
18, rue du Hamel. BP 63 Bordeaux Midi
33033 Bordeaux cedex
Tél : 05 56 33 92 00 - Fax : 05 56 91 77 11

* Logement bénéficiant de l'APL
(APL : aide personnalisée au logement)

Logements	Nombre	Aménagt Handi.	Surface/m²	Equipements				Sanitaires			Mobilier				Install.				
				Kitchenette	Cuisine	Evier	Réfrigérateur	Plaque cuisson	Lavabo	Douche	Baignoire	WC	Lit	Bureau	Table	Chaise/Tabouret	Placard	Prise téléphone	Prise TV
T1	244		18	•	•	•	•	•	•	•	•	•	•	•	•	•	•	•	•
T1bis	12		27	•	•	•	•	•	•	•	•	•	•	•	•	•	•	•	•
T2	4		32	•	•	•	•	•	•	•	•	•	•	•	•	•	•	•	•



4 L'adresse du service à contacter : Pour avoir davantage d'informations, consultez le site internet du Crous.

5 Le montant du loyer : A la date d'impression du guide, tous les montants des loyers n'étaient pas connus. Il convient de les consulter sur les sites des Crous à partir du 15 janvier 2005.

6 Un tableau descriptif précisant : - si la cuisine est collective, (noté C), l'équipement mis à la disposition des étudiants, est constitué le plus souvent d'un évier, un réfrigérateur et quelques plaques de cuisson ; - le nombre de lits, bureaux, tables, chaises ou tabourets, placards par logement.

Signification des pictogrammes utilisés :



Parking



Salle de travail



Salle de fêtes / discothèque



Laverie



Installations sportives



Garage deux roues



Point restauration



Gardiennage / veilleur



Interphone / Digicode / Badge



Bibliothèque / Presse



Badge



Salle informatique

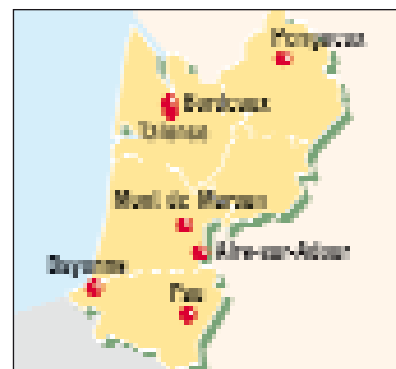


Accès handicapés

CROUS de Bordeaux

18, rue du Hamel – BP 63 Bordeaux-Midi
33033 Bordeaux cedex
Tél : 05 56 33 92 00 – Fax : 05 56 91 77 11
Site internet : www.crous-bordeaux.fr

L'académie de Bordeaux compte 100 000 étudiants.
Le CROUS gère 28 résidences où sont logés 7800 étudiants.



Agen

**Résidence Universitaire
Les Tanneries**
30, rue Cajarc
47000 Agen

Face à la gare, proche du restaurant universitaire La Péniche
Tél. : 05 53 48 13 17

► Renseignements :
CROUS - Service dossier social
18, rue du Hamel - BP 63 Bordeaux Midi
33033 Bordeaux cedex
Tél : 05 56 33 92 00 - Fax : 05 56 91 77 11

Logements	Nombre	Aménagt Handi.	Surface/m²	Kitchenette	Cuisine	Evier	Réfrigérateur	Plaques cuisson	Lavabo	Douche	Baignoire	WC	Lit	Bureau	Table	Chaise/tabouret	Placard	Prise téléphone	Prise TV
				Equipements				Sanitaires				Mobilier				Install.			
T1	67	5	18	•	•	•	•	2	•	•	•	•	1	1	1	2	1	•	•
T1bis	1		32	•	•	•	•	2	•	•	•	•	2	2	1	4	2	•	•
Studio	5		14	•	•	•	•	2	•	•	•	•	2	2	1	4	2	•	•



► **LOYERS** Consulter le site internet du CROUS



Agen

**Résidence Universitaire
Campus Michel Serres**
avenue Michel Serres
47000 Agen

Face à l'IUT DUSA
Tél. : 05 53 48 13 17
• Bus A

► Renseignements :
CROUS - Service dossier social
18, rue du Hamel - BP 63 Bordeaux Midi
33033 Bordeaux cedex
Tél : 05 56 33 92 00 - Fax : 05 56 91 77 11

Logements	Nombre	Aménagt Handi.	Surface/m²	Kitchenette	Cuisine	Evier	Réfrigérateur	Plaques cuisson	Lavabo	Douche	Baignoire	WC	Lit	Bureau	Table	Chaise/tabouret	Placard	Prise téléphone	Prise TV
				Equipements				Sanitaires				Mobilier				Install.			
T1	77	-	18			1	1	1	1	1		1	1	1	1	2	1	•	•
T1bis	3	-	25			1	1	1	1	1		1	1	1	1	2	1	•	•



► **LOYERS** Consulter le site internet du CROUS



Aire-sur-l'Adour

Résidence Universitaire
29, rue d'Espagnet
40800 Aire-sur-l' Adour

A 1 km du lycée Gaston Crampe,
près de la cathédrale Sainte-Quitterie

Tél. 05 58 71 61 39

► Renseignements :
CROUS
Campus universitaire
7, rue Saint-John Perse - 64000 Pau
Tél : 05 58 71 61 59 - Fax : 05 59 30 89 19

* Logement bénéficiant de l'APL
(APL : aide personnalisée au logement)



► **LOYERS** Consulter le site internet du CROUS



Bayonne

Résidence Universitaire
24, ch. d'Arancette
64100 Bayonne

Construction de 1989, à 200 m du domaine universitaire, du restaurant et à 50 m d'une grande surface

Tél. 05 59 52 11 72

► Renseignements : **CROUS**

Campus universitaire
7, rue Saint-John Perse - 64000 Pau
Tél : 05 59 30 89 00 - Fax : 05 59 30 89 19

* Logement bénéficiant de l'APL
(APL : aide personnalisée au logement)

Logements	Nombre	Aménagt Handi.	Surface/m²	Kitchenette	Cuisine	Evier	Réfrigérateur	Plaques cuisson	Lavabo	Douche	Baignoire	WC	Lit	Bureau	Table	Chaise/tabouret	Placard	Prise téléphone	Prise TV	
				Equipements				Sanitaires			Mobilier				Install.					
T1	207		18	•	•	•	2	•	•	•	•	•	1	1	1	4	1		•	
T2	2																			



► **LOYERS**

Consulter le site internet du CROUS



Bordeaux

Résidence La Boétie
57, rue Saint-James
33000 Bordeaux

Au cœur de la ville, face au lycée Montaigne, à 300 m de la place de la Victoire et des commerces

- Bus : N et P
- Aménagements pour handicapés
- 1T1 (selon handicap)
- Salle ping-pong

► Renseignements : **CROUS**
Service dossier social étudiant

18, rue du Hamel. BP 63 Bordeaux Midi
33033 Bordeaux cedex
Tél : 05 56 33 92 00 - Fax : 05 56 91 77 11

* Logement bénéficiant de l'APL
(APL : aide personnalisée au logement)

Logements	Nombre	Aménagt Handi.	Surface/m²	Kitchenette	Cuisine	Evier	Réfrigérateur	Plaques cuisson	Lavabo	Douche	Baignoire	WC	Lit	Bureau	Table	Chaise/tabouret	Placard	Prise téléphone	Prise TV
				Equipements				Sanitaires			Mobilier				Install.				
T1	122	2	19	•	•	•	2	•	•	•	•	•	1	1	1	2	1	•	•
T1bis	9		33	•	•	•	2	•	•	•	•	•	2	2	2	4	1	•	•



► **LOYERS**

Consulter le site internet du CROUS



Bordeaux

Résidence Budos
17, rue Budos
33000 Bordeaux

Renaissance d'une vieille cité universitaire, charme art-déco

- Bus : N et P
- Aménagements pour handicapés partiels ou selon handicap
- Résidence câblée
- Salle informatique mise à dispo
- Laverie
- Ping-pong - baby-foot

► Renseignements : **CROUS**
Service dossier social étudiant

18, rue du Hamel. BP 63 Bordeaux Midi
33033 Bordeaux cedex
Tél : 05 56 33 92 00 - Fax : 05 56 91 77 11

* Logement bénéficiant de l'APL
(APL : aide personnalisée au logement)

Logements	Nombre	Aménagt Handi.	Surface/m²	Kitchenette	Cuisine	Evier	Réfrigérateur	Plaques cuisson	Lavabo	Douche	Baignoire	WC	Lit	Bureau	Table	Chaise/tabouret	Placard	Prise téléphone	Prise TV
				Equipements				Sanitaires			Mobilier				Install.				
T1	208		18	•	•	•	2	•	•	•	•	•	1	1	1	2	1	•	•
T1bis	12		27	•	•	•	2	•	•	•	•	•	1	1	1	4	1	•	•



► **LOYERS**

Consulter le site internet du CROUS



Bordeaux

Résidence Clairefontaine
13, rue Francisco Ferrer
33700 Mérignac - Arlac

Composée de 3 bâtiments de 3 étages (1991) entourant un espace vert

- Aménagements pour handicapés

► Renseignements : **CROUS**
Service dossier social étudiant

18, rue du Hamel. BP 63 Bordeaux Midi
33033 Bordeaux cedex
Tél : 05 56 33 92 00 - Fax : 05 56 91 77 11

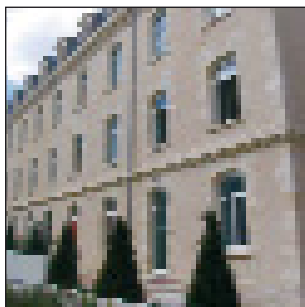
* Logement bénéficiant de l'APL
(APL : aide personnalisée au logement)

Logements	Nombre	Aménagt Handi.	Surface/m²	Kitchenette	Cuisine	Evier	Réfrigérateur	Plaques cuisson	Lavabo	Douche	Baignoire	WC	Lit	Bureau	Table	Chaise/tabouret	Placard	Prise téléphone	Prise TV
				Equipements				Sanitaires			Mobilier				Install.				
T1	138	2	20,50	•	•	•	2	•	•	•	•	•	1	1	1	2	1	•	•
T1bis	38		34	•	•	•	2	•	•	•	•	•	2	2	2	4	2	•	•



► **LOYERS**

Consulter le site internet du CROUS



Bordeaux

**Résidence universitaire
Le Général**
2, rue de Budos
33000 Bordeaux
Tél. : 05 56 80 55 55

- Bus : N et P

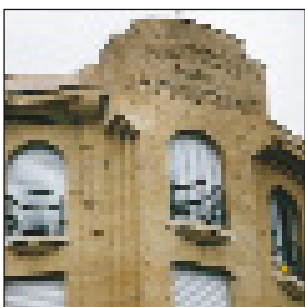
► Renseignements : CROUS
Service dossier social étudiant
18, rue du Hamel. BP 63 Bordeaux Midi
33033 Bordeaux cedex
Tél : 05 56 33 92 00 - Fax : 05 56 91 77 11

* Logement bénéficiant de l'APL
(APL : aide personnalisée au logement)

Logements	Nombre	Aménagt Handi.	Surface/m ²	Equipements				Sanitaires			Mobilier			Install.				
				Kitchenette	Cuisine	Evier	Réfrigérateur	Plaques cuisson	Lavabo	Douche	Baignoire	WC	Lit	Bureau	Table	Chaise/tabouret	Placard	Prise téléphone
T1	23	5	17	•	•	•	•	2	1	1	1	1	1	2	1	•	•	
T2	4		32	•	•	•	•	2	1	1	1	2	2	2	4	2	•	•



► **LOYERS** Consulter le site internet du CROUS



Bordeaux

Maison des étudiants
50, rue Ligier
33000 Bordeaux

Entièrement rénovée, centre-ville

- Bus : 7, 8 et U
- Salle à manger
- Salon télévision

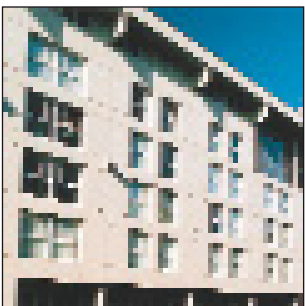
► Renseignements : CROUS
Service dossier social étudiant
18, rue du Hamel. BP 63 Bordeaux Midi
33033 Bordeaux cedex
Tél : 05 56 33 92 00 - Fax : 05 56 91 77 11

* Logement bénéficiant de l'ALS
(ALS : allocation logement social)

Logements	Nombre	Aménagt Handi.	Surface/m ²	Equipements				Sanitaires			Mobilier			Install.				
				Kitchenette	Cuisine	Evier	Réfrigérateur	Plaques cuisson	Lavabo	Douche	Baignoire	WC	Lit	Bureau	Table	Chaise/tabouret	Placard	Prise téléphone
Chambre	56		9 à 13		C		•		•	•	•	1	1	1	2	1	•	•
T1	5	•	18	•	•	•	•	2	•	•	•	1	1	1	2	1	•	•



► **LOYERS** Consulter le site internet du CROUS



Bordeaux

Résidence La Marne
99/101, cour de la Marne
33000 Bordeaux

Quartier très vivant, à égale distance de la gare et de la place de la Victoire, face au marché Capucins

- Bus : 8

► Renseignements : CROUS
Service dossier social étudiant
18, rue du Hamel. BP 63 Bordeaux Midi
33033 Bordeaux cedex
Tél : 05 56 33 92 00 - Fax : 05 56 91 77 11

* Logement bénéficiant de l'APL
(APL : aide personnalisée au logement)

Logements	Nombre	Aménagt Handi.	Surface/m ²	Equipements				Sanitaires			Mobilier			Install.				
				Kitchenette	Cuisine	Evier	Réfrigérateur	Plaques cuisson	Lavabo	Douche	Baignoire	WC	Lit	Bureau	Table	Chaise/tabouret	Placard	Prise téléphone
T1	145		18,50	•	•	•	•	2	•	•	•	1	1	1	2	1	•	•
T1bis	16		35	•	•	•	•	2	•	•	•	2	2	2	4	1	•	•



► **LOYERS** Consulter le site internet du CROUS



Bordeaux

Résidence Michel de Montaigne
3, rue du 19 mai 1962
33600 Pessac

Dans un quartier calme (Bellegrave) près du centre de Pessac

- Bus : P
- Aménagements pour handicapés

► Renseignements : CROUS
Service dossier social étudiant
18, rue du Hamel. BP 63 Bordeaux Midi
33033 Bordeaux cedex
Tél : 05 56 33 92 00 - Fax : 05 56 91 77 11

* Logement bénéficiant de l'APL
(APL : aide personnalisée au logement)

Logements	Nombre	Aménagt Handi.	Surface/m ²	Equipements				Sanitaires			Mobilier			Install.				
				Kitchenette	Cuisine	Evier	Réfrigérateur	Plaques cuisson	Lavabo	Douche	Baignoire	WC	Lit	Bureau	Table	Chaise/tabouret	Placard	Prise téléphone
T1	61	1	19,50	•	•	•	•	2	•	•	•	1	1	1	2	1	•	•



► **LOYER** Consulter le site internet du CROUS



Bordeaux

Résidence Tauzin
32/36, ch. de Pomerol
33000 Bordeaux

3 bâtiments de 4 étages ouverts
en 92 et 93 à mi-chemin entre
les 2 campus bordelais

• Bus : N et P

► Renseignements : CROUS
Service dossier social étudiant
18, rue du Hamel. BP 63 Bordeaux Midi
33033 Bordeaux cedex
Tél : 05 56 33 92 00 - Fax : 05 56 91 77 11

* Logement bénéficiant de l'APL
(APL : aide personnalisée au logement)

Logements	Nombre	Aménagt Handi.	Surface/m ²	Kitchenette	Cuisine	Evier	Réfrigérateur	Plaques cuisson	Lavabo	Douche	Baignoire	WC	Lit	Bureau	Table	Chaise/tabouret	Placard	Prise téléphone	Prise TV
				Equipements				Sanitaires			Mobilier				Install.				
T1	162		22	•		•	•	2	•		•	•	1	1	1	2	1	•	•
T1bis	39		35	•		•	•	2	•		•	•	2	1	2	4	1	•	•



► **LOYERS** Consulter le site internet du CROUS



Dax

Résidence André Malraux
Av. Francis Planté
40100 Dax

1,5 km du lycée de Borda
3 km du lycée Cendrillon
6 km du lycée agricole

Tél. 05 58 74 68 56

• Aménagements pour handicapés

► Renseignements :
CROUS - Campus universitaire
7, rue Saint-John Perse
64000 Pau
Tél : 05 59 30 89 00 - Fax : 05 59 30 89 19

* Logement bénéficiant de l'APL
(APL : aide personnalisée au logement)

Logements	Nombre	Aménagt Handi.	Surface/m ²	Kitchenette	Cuisine	Evier	Réfrigérateur	Plaques cuisson	Lavabo	Douche	Baignoire	WC	Lit	Bureau	Table	Chaise/tabouret	Placard	Prise téléphone	Prise TV
				Equipements				Sanitaires			Mobilier				Install.				
T1	140	2	18 et 23	•		•	•	2	•	•		•	1	1	1	2	2	•	•



► **LOYER** Consulter le site internet du CROUS



Mont-de-Marsan

Résidence Le Vélum
Av. du Commandant Clere
40000 Mont-de-Marsan

Près du centre-ville

Tél. 05 58 05 98 28

► Renseignements :
CROUS - Campus universitaire
7, rue Saint-John Perse
64000 Pau
Tél : 05 59 30 89 00 - Fax : 05 59 30 89 19

* Logement bénéficiant de l'APL
(APL : aide personnalisée au logement)

Logements	Nombre	Aménagt Handi.	Surface/m ²	Kitchenette	Cuisine	Evier	Réfrigérateur	Plaques cuisson	Lavabo	Douche	Baignoire	WC	Lit	Bureau	Table	Chaise/tabouret	Placard	Prise téléphone	Prise TV
				Equipements				Sanitaires			Mobilier				Install.				
T1	66		19	•		•	•	2	•	•		•	1	1	1	2	1	•	•
T1bis	11	3	29	•		•	•	2	•	•		•	2	1	1	4	1	•	•



► **LOYERS** Consulter le site internet du CROUS



Pau

Résidence Clé des Champs
7, rue Saint-John Perse
64000 Pau

2 bâtiments de 4 étages. A proximité
des facultés de Lettres et de Droit,
Sup de Co et d'une brasserie
universitaire

Tél. 05 59 14 20 40

► Renseignements :
CROUS - Campus universitaire
7, rue Saint-John Perse
64000 Pau
Tél : 05 59 30 89 00 - Fax : 05 59 30 89 19

* Logement bénéficiant de l'APL
(APL : aide personnalisée au logement)

Logements	Nombre	Aménagt Handi.	Surface/m ²	Kitchenette	Cuisine	Evier	Réfrigérateur	Plaques cuisson	Lavabo	Douche	Baignoire	WC	Lit	Bureau	Table	Chaise/tabouret	Placard	Prise téléphone	Prise TV
				Equipements				Sanitaires			Mobilier				Install.				
T1	90		14	•		•	•	2	•	•		•	1	1	1	2	1	•	•
T1bis	27	1	35	•		•	•	2	•	•		•	2	1	1	2	1	•	•
T2	8		51	•		•	•	2	•	•		•	2	1	1	4	1	•	•
T3	8		66			•	•	2	•	•		•	3	3	3	6	3	•	•



► **LOYERS** Consulter le site internet du CROUS



Pau

Résidence Clé de Sol
24, av. du Loup
64000 Pau

Près du centre-ville, petite résidence

Tél. 05 59 14 09 50

Logements	Nombre	Aménagt Handi.	Surface/m²	Kitchenette	Cuisine	Evier	Réfrigérateur	Plaques cuisson	Lavabo	Douche	Baignoire	WC	Lit	Bureau	Table	Chaise/tabouret	Placard	Prise téléphone	Prise TV
Chambre	64		14	•	•	•	2	•	C		C	1	1	1	2	1			
T1	15		26	•	•	•	2	•	•		•	1	1	1	2	1	•	•	
T1bis	4		30	•	•	•	2	•	•		•	1	1	1	4	1	•	•	

► Renseignements :
CROUS - Campus universitaire
7, rue Saint-John Perse
64000 Pau
Tél : 05 59 30 89 00 - Fax : 05 59 30 89 19

* Logement bénéficiant de l'APL
(APL : aide personnalisée au logement)



► **LOYERS** Consulter le site internet du CROUS



Pau

Résidence Corisande d'Andoins
3, av. de Saragosse
64000 Pau

A égale distance du domaine universitaire et du centre-ville, 3 bâtiments

Tél. 05 59 14 09 50

Logements	Nombre	Aménagt Handi.	Surface/m²	Kitchenette	Cuisine	Evier	Réfrigérateur	Plaques cuisson	Lavabo	Douche	Baignoire	WC	Lit	Bureau	Table	Chaise/tabouret	Placard	Prise téléphone	Prise TV
Chambre	457		10		C	•	•	2	•	C		C	1	1	1	2	1		

► Renseignements :
CROUS - Campus universitaire
7, rue Saint-John Perse
64000 Pau
Tél : 05 59 30 89 00 - Fax : 05 59 30 89 19



► **LOYER** Consulter le site internet du CROUS



Pau

Résidence Les Erables
5, rue du Pin
64000 Pau

A égale distance du domaine universitaire et du centre-ville, près de l'UUFM

Tél. 05 59 14 20 40

Logements	Nombre	Aménagt Handi.	Surface/m²	Kitchenette	Cuisine	Evier	Réfrigérateur	Plaques cuisson	Lavabo	Douche	Baignoire	WC	Lit	Bureau	Table	Chaise/tabouret	Placard	Prise téléphone	Prise TV
T1	28		19	•	•	•	2	•	•		•	•	1	1	1	2	1	•	•
T1bis	2		30		•	•	•	2	•	•		•	2	2	2	4	1	•	•
T2	1		37		•	•	•	2	•	•		•	2	2	2	4	1	•	•
T3	1		55		•	•		2	•	•		•	3	3	2	6	2	•	•

► Renseignements :
CROUS - Campus universitaire
7, rue Saint-John Perse
64000 Pau
Tél : 05 59 14 20 40 - Fax : 05 59 30 89 19

► **LOYERS** Consulter le site internet du CROUS



Pau

Résidence Gaston Phoebus
Av. du Doyen Poplawski
64000 Pau

3 bâtiments situés sur le campus universitaire à proximité des facultés et des restaurants universitaires

Tél. 05 59 14 20 40

Logements	Nombre	Aménagt Handi.	Surface/m²	Kitchenette	Cuisine	Evier	Réfrigérateur	Plaques cuisson	Lavabo	Douche	Baignoire	WC	Lit	Bureau	Table	Chaise/tabouret	Placard	Prise téléphone	Prise TV
Chambre	387		10		C	•	•	2	•	C		C	1	1	1	2	1		

► Renseignements :
CROUS - Campus universitaire
7, rue Saint-John Perse
64000 Pau
Tél : 05 59 30 89 00 - Fax : 05 59 30 89 19



► **LOYER** Consulter le site internet du CROUS



Pau

**Résidence Gaston Phoebus
Bâtiment A**
Av. du Doyen Poplawski
64000 Pau

Tél. 05 59 14 20 40

► Renseignements :
CROUS - Campus universitaire
7, rue Saint-John Perse
64000 Pau
Tél : 05 59 30 89 00 - Fax : 05 59 30 89 19

RÉNOVATION DU BATIMENT A

Logements	Nombre	Aménagt Handi.	Surface/m²	Kitchenette	Cuisine	Evier	Réfrigérateur	Plaques cuisson	Lavabo	Douche	Baignoire	WC	Lit	Bureau	Table	Chaise/tabouret	Placard	Prise téléphone	Prise TV
				Equipements				Sanitaires			Mobilier				Install.				
Chambre	130	2	9,5				oui		1	1		1			2	2	1	1	1



► **LOYERS** Consulter le site internet du CROUS



Pau

Résidence Ronsard
Rue Ronsard
64000 Pau

Sur le domaine universitaire,
à 200 m des salles de cours,
du restaurant et à 50 m d'une
grande surface

Tél. 05 59 14 20 40

► Renseignements :
CROUS - Campus universitaire
7, rue Saint-John Perse
64000 Pau
Tél : 05 59 30 89 00 - Fax : 05 59 30 89 19

Logements	Nombre	Aménagt Handi.	Surface/m²	Kitchenette	Cuisine	Evier	Réfrigérateur	Plaques cuisson	Lavabo	Douche	Baignoire	WC	Lit	Bureau	Table	Chaise/tabouret	Placard	Prise téléphone	Prise TV
				Equipements				Sanitaires			Mobilier				Install.				
T1	147		18	•	•	•	•	2	•	•		•	1	1	1	2	1	•	•
T1bis	16	5	30	•	•	•	•	2	•	•		•	2	1	1	4	1	•	•



► **LOYERS** Consulter le site internet du CROUS



Pau

Résidence Le Thélème
Rue des Frères Camors
64000 Pau

Près du domaine universitaire et à
proximité du restaurant universitaire,
un bâtiment de 4 étages

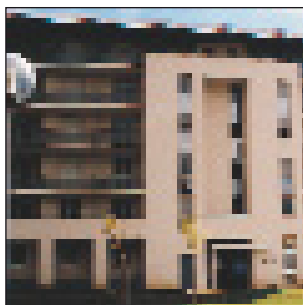
Tél. 05 59 14 20 40

► Renseignements :
CROUS - Campus universitaire
7, rue Saint-John Perse
64000 Pau
Tél : 05 59 30 89 00 - Fax : 05 59 30 89 19

Logements	Nombre	Aménagt Handi.	Surface/m²	Kitchenette	Cuisine	Evier	Réfrigérateur	Plaques cuisson	Lavabo	Douche	Baignoire	WC	Lit	Bureau	Table	Chaise/tabouret	Placard	Prise téléphone	Prise TV
				Equipements				Sanitaires			Mobilier				Install.				
T1	149	2	18	•	•	•	•	2	•	•		•	1	1	1	2	1	•	•



► **LOYER** Consulter le site internet du CROUS



Périgueux

Résidence Les Grandes Arcades
49, rue Jean Secret
24000 Périgueux

Bâtiment avec balcons dominant le
site verdoyant et les ruines des
Arcades, intégrant le restaurant

- Bus : péribus
- Aménagements pour handicapés

► Renseignements : **CROUS**
Service dossier social étudiant
18, rue du Hamel, BP 63 Bordeaux Midi
33033 Bordeaux cedex
Tél : 05 56 33 92 00 - Fax : 05 56 91 77 11

* Logement bénéficiant de l'APL
(APL : aide personnalisée au logement)

Logements	Nombre	Aménagt Handi.	Surface/m²	Kitchenette	Cuisine	Evier	Réfrigérateur	Plaques cuisson	Lavabo	Douche	Baignoire	WC	Lit	Bureau	Table	Chaise/tabouret	Placard	Prise téléphone	Prise TV
				Equipements				Sanitaires			Mobilier				Install.				
T1	86	7	26,75	•	•	•	•	2	•	•		•	1	1	1	2	1	•	•



► **LOYER** Consulter le site internet du CROUS



Périgueux

Résidence Le Musée
1, place Emile Goudeau
24000 Périgueux

Au cœur de la cité périgourdine, à deux pas de la vieille ville, résidence de style

- Bus : péribus

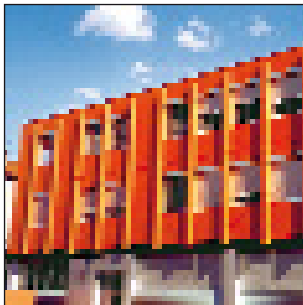
► Renseignements : CROUS
Service dossier social étudiant
18, rue du Hamel, BP 63 Bordeaux Midi
33033 Bordeaux cedex
Tél : 05 56 33 92 00 - Fax : 05 56 91 77 11

* Logement bénéficiant de l'APL
(APL : aide personnalisée au logement)

Logements	Nombre	Aménagt Handi.	Surface/m ²	Equipements				Sanitaires				Mobilier				Install.			
				Kitchenette	Cuisine	Evier	Réfrigérateur	Plaques cuisson	Lavabo	Douche	Baignoire	WC	Lit	Bureau	Table	Chaise/tabouret	Placard	Prise téléphone	Prise TV
T1bis	22	dont	34,24	•	•	•	•	2	•	•	•	•	2	1	1	2	1	•	•
T2	1		43,34	•	•	•	•	2	•	•	•	•	2	1	2	4	1	•	•



► **LOYERS** Consulter le site internet du CROUS



Périgueux

Résidence Le Patio
18, rue Combe des Dames
24000 Périgueux

Située au centre-ville à 5 mn du restaurant U. et du campus

- Bus : péribus

► Renseignements : CROUS
Service dossier social étudiant
18, rue du Hamel, BP 63 Bordeaux Midi
33033 Bordeaux cedex
Tél : 05 56 33 92 00 - Fax : 05 56 91 77 11

* Logement bénéficiant de l'APL
(APL : aide personnalisée au logement)

Logements	Nombre	Aménagt Handi.	Surface/m ²	Equipements				Sanitaires				Mobilier				Install.			
				Kitchenette	Cuisine	Evier	Réfrigérateur	Plaques cuisson	Lavabo	Douche	Baignoire	WC	Lit	Bureau	Table	Chaise/tabouret	Placard	Prise téléphone	Prise TV
Studio	1		15	•	•	•	•	2	•	•	•	•	1	1	1	2	1	•	•
T1	18	1	19	•	•	•	•	2	•	•	•	•	1	1	1	2	1	•	•
T2	2		34	•	•	•	•	2	•	•	•	•	2	2	2	4	1	•	•



► **LOYERS** Consulter le site internet du CROUS



Talence

Maison des scientifiques
Domaine universitaire
Avenue des Facultés
33400 Talence

Près de la faculté des Sciences et des écoles d'ingénieurs

- Bus : F et 30

► Renseignements : CROUS
Service dossier social étudiant
18, rue du Hamel, BP 63 Bordeaux Midi
33033 Bordeaux cedex
Tél : 05 56 33 92 00 - Fax : 05 56 91 77 11

* Logement bénéficiant de l'APL
(APL : aide personnalisée au logement)

Logements	Nombre	Aménagt Handi.	Surface/m ²	Equipements				Sanitaires				Mobilier				Install.			
				Kitchenette	Cuisine	Evier	Réfrigérateur	Plaques cuisson	Lavabo	Douche	Baignoire	WC	Lit	Bureau	Table	Chaise/tabouret	Placard	Prise téléphone	Prise TV
T1	140	5	19	•	•	•	•	2	1	1	1	1	1	1	1	2	1	•	•
T1bis	10		33	•	•	•	•	2	1	1	1	2	2	2	4	2	•	•	



► **LOYERS** Consulter le site internet du CROUS



Talence

Résidence Village 1
Domaine universitaire
Av. Prévost et av. de Collégno
33405 Talence cedex

Sur plus d'un hectare, 7 pavillons de 4 étages pour le plus ancien complexe résidentiel du campus

- A proximité de Bordeaux I
- Bus : F, FIL U, CITI U-34-35 (5 lignes)
- Desservie par le tramway en 2003

► Renseignements : CROUS
Service dossier social étudiant
18, rue du Hamel, BP 63 Bordeaux Midi
33033 Bordeaux cedex
Tél : 05 56 33 92 00 - Fax : 05 56 91 77 11

Logements	Nombre	Aménagt Handi.	Surface/m ²	Equipements				Sanitaires				Mobilier				Install.	
				Kitchenette	Cuisine	Evier	Réfrigérateur	Plaques cuisson	Lavabo	Douche	Baignoire	WC	Lit	Bureau	Table	Chaise/tabouret	Placard
Chambre	717		10	C	•	•	•	•	C	C	1	1	1	2	1		
Studio	3		20	•	•	•	•	2	•	•	•	1	1	1	2	1	



► **LOYERS** Consulter le site internet du CROUS



Talence

Résidence Village 2
Domaine universitaire
Av. Pey-Berland
33608 Pessac cedex

4 pavillons de 4 étages avec un parc au centre

- A proximité de l'IEP et de Bordeaux IV
- Bus : F, FIL U, CITI U-34-35 (5 lignes)
- A 300m de la station de tramway (en 2003)

► Renseignements : CROUS
 Service dossier social étudiant
 18, rue du Hamel. BP 63 Bordeaux Midi
 33033 Bordeaux cedex
 Tél : 05 56 33 92 00 - Fax : 05 56 91 77 11

Logements	Nombre	Aménagt Handi.	Surface/m ²	Kitchenette	Cuisine	Evier	Réfrigérateur	Plaques cuisson	Lavabo	Douche	Baignoire	WC	Lit	Bureau	Table	Chaise/tabouret	Placard	Prise téléphone	Prise TV
		dont		Equipements			Sanitaires			Mobilier			Install.						
Chambre	442		10	C	•	•			•	C		C	1	1		2	1		



► **LOYER** Consulter le site internet du CROUS



Talence

Résidence Village 3
Domaine universitaire
Av. Maine de Biran
33600 Pessac

5 pavillons avec de nombreux espaces verts, une cafétéria et un pôle d'équipements culturels

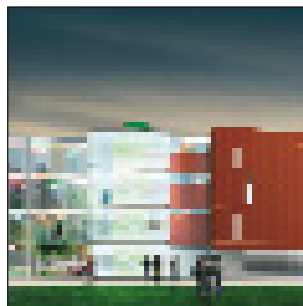
- A proximité de Bordeaux III
- Bus : U et F

► Renseignements : CROUS
 Service dossier social étudiant
 18, rue du Hamel. BP 63 Bordeaux Midi
 33033 Bordeaux cedex
 Tél : 05 56 33 92 00 - Fax : 05 56 91 77 11

Logements	Nombre	Aménagt Handi.	Surface/m ²	Kitchenette	Cuisine	Evier	Réfrigérateur	Plaques cuisson	Lavabo	Douche	Baignoire	WC	Lit	Bureau	Table	Chaise/tabouret	Placard	Prise téléphone	Prise TV
		dont		Equipements			Sanitaires			Mobilier			Install.						
Chambre	720		10	C	•	•	•	2	•	C		C	1	1		2	1		
Studio	3		20	•	•	•	•	1	•	•		•	1	1		4	1		



► **LOYERS** Consulter le site internet du CROUS



Talence

Bâtiment A Résidence Village 3
Domaine universitaire
Av. Maine de Biran
33600 Pessac

- A proximité de Bordeaux III
- Bus : U et F

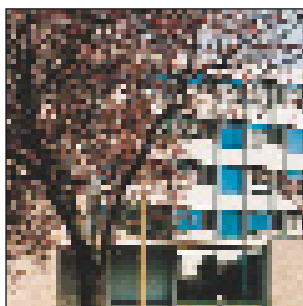
► Renseignements : CROUS
 Service dossier social étudiant
 18, rue du Hamel. BP 63 Bordeaux Midi
 33033 Bordeaux cedex
 Tél : 05 56 33 92 00 - Fax : 05 56 91 77 11

RÉHABILITATION DU BATIMENT A

Logements	Nombre	Aménagt Handi.	Surface/m ²	Kitchenette	Cuisine	Evier	Réfrigérateur	Plaques cuisson	Lavabo	Douche	Baignoire	WC	Lit	Bureau	Table	Chaise/tabouret	Placard	Prise téléphone	Prise TV
		dont		Equipements			Sanitaires			Mobilier			Install.						
Chambre	170		9,70				oui		oui	oui		oui		1		1	1	1	1



► **LOYERS** Consulter le site internet du CROUS



Talence

Résidence Village 4
Domaine universitaire
Av. Jean Babin
33608 Pessac cedex

Bâtiments de 4 étages dans un vaste parc verdoyant près de la faculté des Lettres

- Bus : U et F

► Renseignements : CROUS
 Service dossier social étudiant
 18, rue du Hamel. BP 63 Bordeaux Midi
 33033 Bordeaux cedex
 Tél : 05 56 33 92 00 - Fax : 05 56 91 77 11

Logements	Nombre	Aménagt Handi.	Surface/m ²	Kitchenette	Cuisine	Evier	Réfrigérateur	Plaques cuisson	Lavabo	Douche	Baignoire	WC	Lit	Bureau	Table	Chaise/tabouret	Placard	Prise téléphone	Prise TV
		dont		Equipements			Sanitaires			Mobilier			Install.						
Chambre	614		10	C	•	•	•	2	•	C		C	1	1		2	1		



► **LOYER** Consulter le site internet du CROUS



Talence

Résidence Village 4 bis
Domaine universitaire
Av. Jean Babin
33608 Pessac cedex

- Bus : U et F

► Renseignements : CROUS
 Service dossier social étudiant
 18, rue du Hamel. BP 63 Bordeaux Midi
 33033 Bordeaux cedex
 Tél : 05 56 33 92 00 - Fax : 05 56 91 77 11

NOUVELLE CONSTRUCTION

Logements	Nombre	Aménagt. Handi.	Surface/m²	Kitchenette	Cuisine	Evier	Réfrigérateur	Plaques cuisson	Lavabo	Douche	Baignoire	WC	Lit	Bureau	Table	Chaise/tabouret	Placard	Prise téléphone	Prise TV
				Equipements				Sanitaires			Mobilier				Install.				
T2	28	dont	42 à 43	1			1	2	1	1		1		1			1	1	1
T1	220		20 à 26	1			1	2	1	1		1		1			1	1	1
T5	6		100	(Equipement inconnu pour les T5 à ce jour)															



► **LOYER**

Consulter le site internet du CROUS



Talence

Résidence Village 5
Domaine universitaire
20, av. de Bardanac
33608 Pessac cedex

5 pavillons de 4 étages dans un parc fleuri parmi 3 hectares d'espaces verts et boisés

- Bus : F-G-S-U-81
- Aménagements pour handicapés

► Renseignements : CROUS
 Service dossier social étudiant
 18, rue du Hamel. BP 63 Bordeaux Midi
 33033 Bordeaux cedex
 Tél : 05 56 33 92 00 - Fax : 05 56 91 77 11

E-mail : v5crousbx@wanadoo.fr
 * Logement bénéficiant de l'ALS
 (ALS : allocation logement social)

Logements	Nombre	Aménagt. Handi.	Surface/m²	Kitchenette	Cuisine	Evier	Réfrigérateur	Plaques cuisson	Lavabo	Douche	Baignoire	WC	Lit	Bureau	Table	Chaise/tabouret	Placard	Prise téléphone	Prise TV
				Equipements				Sanitaires			Mobilier				Install.				
Chambre	791		10		C	•	•	2	•	C		C	1	1		2	1		
Studio	16	6	20	•		•	•	1	•	•		•	1	1	1	4	1		
Ch. rénovée	189	12		•		•	•	•	•	•		•	•	•	•	•	•	•	•



► **LOYERS**

Consulter le site internet du CROUS



Talence

Bâtiment B Village 5
Domaine universitaire
20, av. de Bardanac
33608 Pessac cedex

- Bus : F-G-S-U-81
- Aménagements pour handicapés

► Renseignements : CROUS
 Service dossier social étudiant
 18, rue du Hamel. BP 63 Bordeaux Midi
 33033 Bordeaux cedex
 Tél : 05 56 33 92 00 - Fax : 05 56 91 77 11

E-mail : v5crousbx@wanadoo.fr

RÉHABILITATION DU BATIMENT B

Logements	Nombre	Aménagt. Handi.	Surface/m²	Kitchenette	Cuisine	Evier	Réfrigérateur	Plaques cuisson	Lavabo	Douche	Baignoire	WC	Lit	Bureau	Table	Chaise/tabouret	Placard	Prise téléphone	Prise TV
				Equipements				Sanitaires			Mobilier				Install.				
T1bis	4	2	12	1pr			oui	2	1	1		1	1	1		1	1	1	1
Chambre	112			5ch															



► **LOYERS**

Consulter le site internet du CROUS



Talence

Résidence Village 6
BP 203
33175 Gradignan cedex

Bâtiment en forme de tripode (7 étages avec 2 ascenseurs)
 résidence la plus proche des IUT

- Bus : F et G

► Renseignements : CROUS
 Service dossier social étudiant
 18, rue du Hamel. BP 63 Bordeaux Midi
 33033 Bordeaux cedex
 Tél : 05 56 33 92 00 - Fax : 05 56 91 77 11

Logements	Nombre	Aménagt. Handi.	Surface/m²	Kitchenette	Cuisine	Evier	Réfrigérateur	Plaques cuisson	Lavabo	Douche	Baignoire	WC	Lit	Bureau	Table	Chaise/tabouret	Placard	Prise téléphone	Prise TV
				Equipements				Sanitaires			Mobilier				Install.				
Chambre	294		10		C	•	•	2	•	C		C	1	1		2	1		



► **LOYER**

Consulter le site internet du CROUS



Talence

Maison des Arts et Métiers
Allée Pierre de Coubertin
33400 Talence

Ouverte en 1999
Entièrement rénovée, priorité aux étudiants de l'ENSAM
• Bus : F et 30

Logements	Nombre	Aménagt. Handi.	Surface/m²	Equipements				Sanitaires			Mobilier			Install.				
				Kitchenette	Cuisine	Evier	Réfrigérateur	Plaque cuisson	Lavabo	Douche	Baignoire	WC	Lit	Bureau	Table	Chaise/Tabouret	Placard	Prise téléphone
T1bis	150	dont	25	•	•	•	•	2	•	•	•	2	2	1	4	2	•	•

► Renseignements : CROUS
Service dossier social étudiant
18, rue du Hamel, BP 63 Bordeaux Midi
33033 Bordeaux cedex
Tél : 05 56 33 92 00 - Fax : 05 56 91 77 11

* Logement bénéficiant de l'ALS
(ALS : allocation logement social)



► **LOYER**

Consulter le site internet du CROUS



Talence

Résidence universitaire
Condorcet
4, rue Peydavant
33400 Talence
Tél. : 05 56 84 07 94

Centre ville de Talence
• Proche tramway - Ligne B

Logements	Nombre	Aménagt. Handi.	Surface/m²	Equipements				Sanitaires			Mobilier			Install.				
				Kitchenette	Cuisine	Evier	Réfrigérateur	Plaque cuisson	Lavabo	Douche	Baignoire	WC	Lit	Bureau	Table	Chaise/Tabouret	Placard	Prise téléphone
T1	104	5	18-35	•	•	•	•	2	1	1	1	1	1	1	2	1	•	•
T2	12		40	•	•	•	•	2	1	1	1	2	2	2	4	2	•	•

► Renseignements : CROUS
Service dossier social étudiant
18, rue du Hamel, BP 63 Bordeaux Midi
33033 Bordeaux cedex
Tél : 05 56 33 92 00 - Fax : 05 56 91 77 11

* Logement bénéficiant de l'APL
(APL : aide personnalisée au logement)



► **LOYERS**

Consulter le site internet du CROUS

> Logement étudiant

Un objectif : créer au cours de la prochaine décennie un parc modernisé à prix social.

Il s'agit là d'une volonté partagée CROUS/CNOUS/Étudiants/Collectivités Locales/État, pour répondre aux préconisations du rapport Anciaux. Pour cela, deux axes d'intervention sont décidés :

La réhabilitation de l'ensemble du parc des résidences traditionnelles du CROUS (5000 chambres à Bordeaux et à Pau).

La construction de nouveaux villages universitaires sur le campus de Talence-Pessac-Gradignan. (Un programme de 4000 logements établi dans le cadre du schéma directeur d'aménagement du campus)

Prochaines ouvertures pour l'année 2008

À BORDEAUX :

Restructuration de l'ancien restaurant l'ABC sur la place de la Victoire en résidence neuve "La Victoire" de 160 places.

RÉSIDENCE LA VICTOIRE

(ouverture 2008)

Rue Sauteyron
33000 BORDEAUX

Logements	Nombre	Aménagt. Handi.	Surface/m²	Equipements				Sanitaires			Mobilier			Install.			
				Kitchenette	Cuisine	Evier	Réfrigérateur	Plaque cuisson	Lavabo	Douche	Baignoire	WC	Lit	Bureau	Table	Chaise/Tabouret	Placard
Ch 2 pers.	80	dont	20 à 30	oui	oui	oui	oui	2	1	1	1	2	2	2	2	1	1



LE CROUS

PARTENAIRE DE VOS ETUDES

WWW.CROUS-BORDEAUX.FR

LOGEMENT

RESTAURATION

BOURSES

SOCIAL

INTERNATIONAL

JOB

CULTURE

CENTRE RÉGIONAL DES ŒUVRES UNIVERSITAIRES ET SCOLAIRES
18, RUE DU HAMEL • 33033 BORDEAUX CEDEX