

Journée du département SAE2 – 14 juin 2007
Evolution de la PAC

Impact du découplage Terres et marges brutes

jayet@grignon.inra.fr



Une PAC plus efficace



GENEDEC, un programme FP6

Journée du département SAE2
Evolution de la PAC
14 juin 2007

ALIMENTATION
AGRICULTURE
ENVIRONNEMENT



Une PAC plus efficace

L'un des objectifs de la réforme

Une évolution nécessaire

- **Pression externe**
 - Conformité avec les accords internationaux
- **Pression interne**
 - **Efficacité, maîtrise du budget ...**
 - **Équité, redistribution (modulation) ...**
 - **Justification des soutiens (conditionnalité)**

Journée du département SAE2
Evolution de la PAC
14 juin 2007

ALIMENTATION
AGRICULTURE
ENVIRONNEMENT



Une PAC plus efficace

Avec des impacts à évaluer

Par la modélisation à différentes échelles

- **Sur les marges agricoles**
 - **Évaluation à budget constant**
- **Sur les facteurs (fixes) de production**
 - **Allocation des terres**
- **Sur le prix des facteurs fixes**
 - **Coût marginal**

Journée du département SAE2
Evolution de la PAC
14 juin 2007

ALIMENTATION
AGRICULTURE
ENVIRONNEMENT



Une PAC plus efficace



Budget inchangé, lien affaibli entre production et soutien direct

En découplant les aides des productions, toutes choses égales par ailleurs, la marge d'exploitation ne peut pas diminuer.

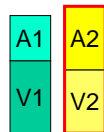
Journée du département SAE2
Evolution de la PAC
14 juin 2007

ALIMENTATION
AGRICULTURE
ENVIRONNEMENT



Une PAC plus efficace

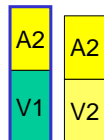
valoriser
1 ha « avant »
découplage



Budget inchangé, lien affaibli entre production et soutien direct

En découplant les aides des productions, toutes choses égales par ailleurs, la marge d'exploitation ne peut pas diminuer.

valoriser
1 ha « après »
découplage



Journée du département SAE2
Evolution de la PAC
14 juin 2007

ALIMENTATION
AGRICULTURE
ENVIRONNEMENT



Le modèle



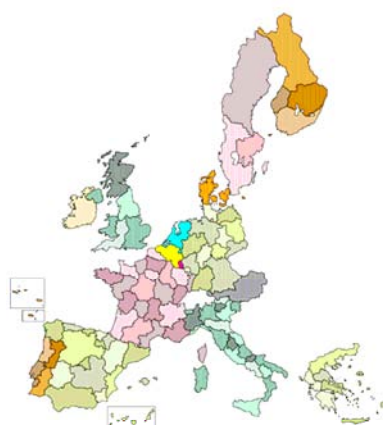
AROPAj

Journée du département SAE2
Evolution de la PAC
14 juin 2007

ALIMENTATION
AGRICULTURE
ENVIRONNEMENT



Le modèle



Optimise l'allocation des terres

- 1074 exploitations agricoles représentatives
- Des 101 régions « RICA »
- Dans l'UE-15

Couvre ~80% des terres agricoles

- Principales productions végétales (non pérennes)
- Principales productions animales

Prix « exogènes » (modèle d'offre)

- Prix des produits et charges variables

Facteurs (quasi)-fixes

- Terre (SAU)
- Capital animal (ajustable autour du capital initial)
- Quotas (lait, sucre)

Journée du département SAE2
Evolution de la PAC
14 juin 2007

ALIMENTATION
AGRICULTURE
ENVIRONNEMENT



Le modèle

Scen. Référence ajust. cap. anim. 0.	Nombre de groupes types	Nombre d'exploitations représentées	SAU représentée (M ha)	Marge brute par exploitation (k€/exploitation)	Aide directe par exploitation (k€/exploitation)	Aide directe rapportée à la marge brute (%)	Marge brute par hectare (€/ha)	Aide directe par hectare (€/ha)
		(1000)	(M ha)	(k€/exploitation)	(k€/exploitation)	(%)	(€/ha)	(€/ha)
Belgique	27	33,8	1432,2	22,6	12,7	56,1	534	300
Danemark	22	43,6	2436,5	40,2	17,9	44,5	719	320
Allemagne	144	204,9	14728,1	78,7	23,1	29,4	1095	322
Grèce	54	198,1	1219,7	13,0	3,9	30,1	2112	636
Espagne	155	330,0	11329,5	23,8	10,4	43,8	692	303
France	157	313,9	24041,8	63,7	26,1	40,9	831	340
Royaume Uni	59	118,2	11647,3	72,1	26,0	36,1	731	264
Irlande	22	76,9	3198,1	25,8	11,8	45,6	620	283
Italie	278	373,9	7552,1	44,2	6,8	15,3	2189	336
Luxembourg	13	1,6	129,7	72,3	21,5	29,8	914	272
Pays Bas	19	51,3	1511,3	103,9	9,3	9,0	3526	317
Autriche	38	74,1	1788,1	23,5	7,8	33,3	975	324
Portugal	37	79,0	1989,6	22,3	6,3	28,2	885	249
Finlande	20	42,9	1889,1	36,8	8,7	23,7	835	198
Suède	29	39,0	2638,9	49,8	15,0	30,1	736	221
UE-15	1074	1981,2	87532,0	44,7	13,8	31,0	1012	313

Journée du département SAE2
Evolution de la PAC
14 juin 2007

ALIMENTATION
AGRICULTURE
ENVIRONNEMENT



Le découplage



Les scénarios

Journée du département SAE2
Evolution de la PAC
14 juin 2007

ALIMENTATION
AGRICULTURE
ENVIRONNEMENT



Le découplage

2 options de découplage

(budget Agenda2000/2002;ajustement cap. anim.)

- « **Luxembourg** » (accord UE 2003, sans modulation)
 - Historique/dynamique; individuel/régional (selon EMS)
 - Recouplage partiel (certains Etats-membres; certains secteurs)
 - Différenciation prairies/cultures (Allemagne) (exception/budget)
- « **complet** » (prospective, pas d'obligation de gel)
 - Prime unique à l'hectare (individuelle)

Journée du département SAE2
Evolution de la PAC
14 juin 2007

ALIMENTATION
AGRICULTURE
ENVIRONNEMENT



Impact sur les marges brutes



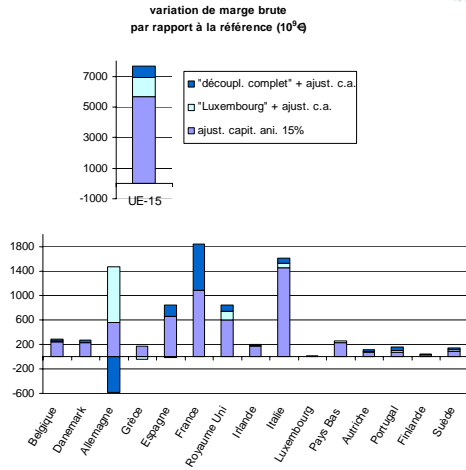
Echelle « Etat membre »

Journée du département SAE2
Evolution de la PAC
14 juin 2007

ALIMENTATION
AGRICULTURE
ENVIRONNEMENT



Impact sur les marges brutes



Comparaisons nationales avec la situation de référence (Ag2000/2002)

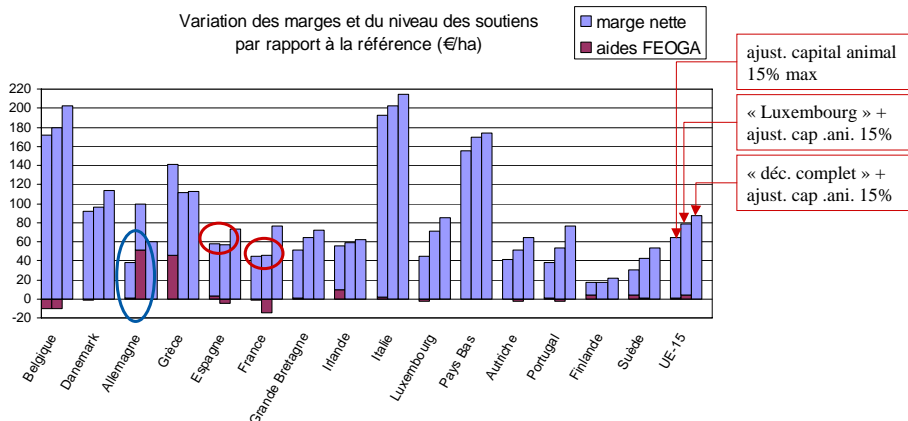
- **Ajustement du capital animal dans un intervalle [-15,+15]% du capital initial**
 - Effet significatif sur Be, Al, Es, Fr, RU, It
- **Mise en œuvre de l'accord de Luxembourg**
 - Dérive budgétaire / « effet prairies » (Al)
 - Neutralisation de l'avantage du découplage par le recouplage partiel (Es, Fr)
 - Gain UE15: 1,2 milliards €
- **Découplage complet**
 - Gain suppl. UE15 (et Fr): 0,7 milliards €

Journée du département SAE2
Evolution de la PAC
14 juin 2007

ALIMENTATION
AGRICULTURE
ENVIRONNEMENT



Impact sur les marges brutes



Journée du département SAE2
Evolution de la PAC
14 juin 2007

ALIMENTATION
AGRICULTURE
ENVIRONNEMENT



Allocation des terres



Echelle « Etat membre »

Journée du département SAE2
Evolution de la PAC
14 juin 2007

ALIMENTATION
AGRICULTURE
ENVIRONNEMENT



Allocation des terres



Surface Agricole Utile « AROPAj »
UE-15: 88 Mha
France : 24 Mha

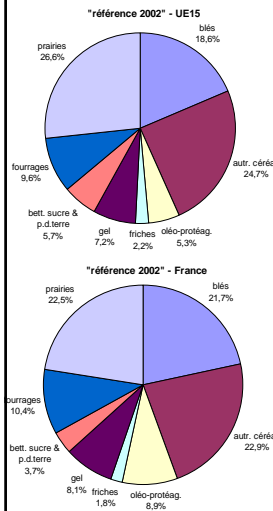
- « RICA 2002 »
- « Luxembourg »
- « découplage complet »

Journée du département SAE2
Evolution de la PAC
14 juin 2007

ALIMENTATION
AGRICULTURE
ENVIRONNEMENT



Allocation des terres



Surface Agricole Utile « AROPAj »
UE-15: 88 Mha
France : 24 Mha

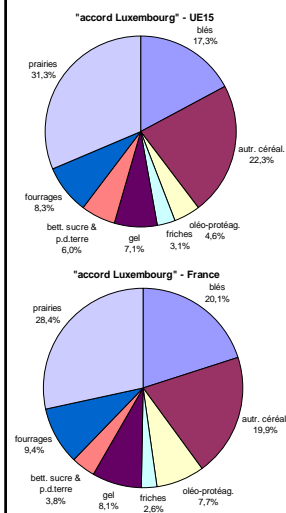
- « RICA 2002 »
- « Luxembourg »
- « découplage complet »

Journée du département SAE2
 Evolution de la PAC
 14 juin 2007

ALIMENTATION
 AGRICULTURE
 ENVIRONNEMENT



Allocation des terres



Surface Agricole Utile « AROPAj »
UE-15: 88 Mha
France : 24 Mha

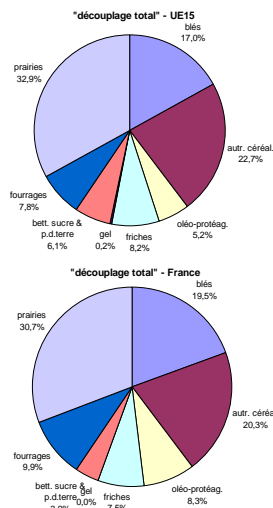
- « RICA 2002 »
- « Luxembourg »
- « découplage complet »

Journée du département SAE2
 Evolution de la PAC
 14 juin 2007

ALIMENTATION
 AGRICULTURE
 ENVIRONNEMENT



Allocation des terres



Surface Agricole Utile « AROPAJ »
UE-15: 88 Mha
France : 24 Mha

- « RICA 2002 »
- « Luxembourg »
- « découplage complet »

Journée du département SAE2
Evolution de la PAC
14 juin 2007

ALIMENTATION
AGRICULTURE
ENVIRONNEMENT



Allocation des terres



Changement d'échelle:
variations locales amplifiées

- Désagrégation spatiale
- Données physiques
 - Sols, climat, phénologie
 - Utilisation du sol (CORINELandCover, LUCAS)
- Données économiques
 - RICA, AROPAJ

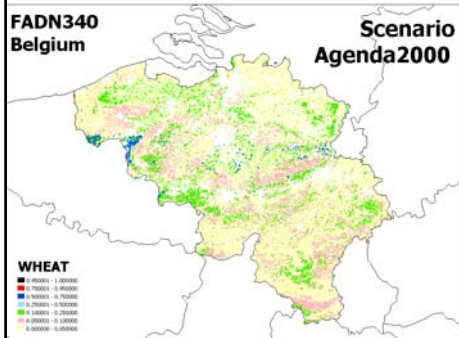
Journée du département SAE2
Evolution de la PAC
14 juin 2007

ALIMENTATION
AGRICULTURE
ENVIRONNEMENT



Allocation des terres

Changement d'échelle: variations locales amplifiées



- Probabilité de localisation du blé en Belgique (100m x 100m)
- « référence 2002 »

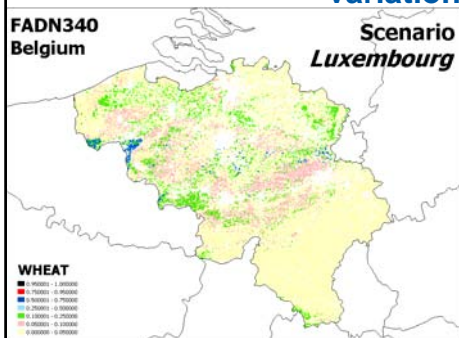
Journée du département SAE2
Evolution de la PAC
14 juin 2007

ALIMENTATION
AGRICULTURE
ENVIRONNEMENT



Allocation des terres

Changement d'échelle: variations locales amplifiées



- Probabilité de localisation du blé en Belgique (100m x 100m)
- « Luxembourg »

Journée du département SAE2
Evolution de la PAC
14 juin 2007

ALIMENTATION
AGRICULTURE
ENVIRONNEMENT



Prix des terres



Coût marginal annuel

Journée du département SAE2
Evolution de la PAC
14 juin 2007

ALIMENTATION
AGRICULTURE
ENVIRONNEMENT



Prix des terres



Valeur marginale du « dernier » hectare de SAU

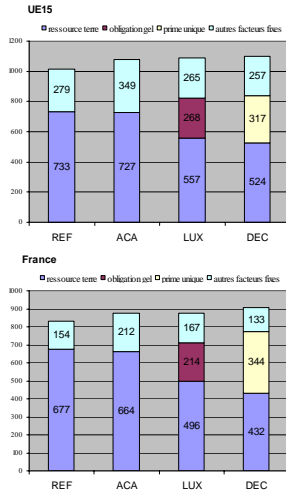
- Activités contraintes par la ressource « terre »
- Lien (éventuel) entre SAU et niveau de gel de terre (Luxembourg)
- Droit à prime lié à la terre

Journée du département SAE2
Evolution de la PAC
14 juin 2007

ALIMENTATION
AGRICULTURE
ENVIRONNEMENT



Prix des terres



Répartition de la marge, part de la « valeur » de la terre

- Autres facteurs (cap.anim.; quotas)
- Prime unique
- Contrainte « gel » et prime associée
- Ressource « terre » stricto sensu

~ terre : valeur locative ... / « travail »

Journée du département SAE2
Evolution de la PAC
14 juin 2007

ALIMENTATION
AGRICULTURE
ENVIRONNEMENT



Perspectives



Éligibilité, transfert, options futures

Journée du département SAE2
Evolution de la PAC
14 juin 2007

ALIMENTATION
AGRICULTURE
ENVIRONNEMENT



Perspectives

La PAC, la terre, les DPU ... liés à la terre

- **Demande mondiale et prix des matières premières** (énergie ... produits agricoles), **coût de transport** (énergie), **nouveaux débouchés** (biocarburants), **régulation des externalités** (stockage C)
 - forte pression sur la terre
 - prix de la terre (agricole)
- **DPU : hectare, exploitant, exploitation ?**
 - terres et/ou actifs « éligibles »
 - transferts (droits, et marchés de droits)
- **Préserver des options pour le futur malgré le coût des distorsions induites par les soutiens, même découplés**

Journée du département SAE2
Evolution de la PAC
14 juin 2007

ALIMENTATION
AGRICULTURE
ENVIRONNEMENT

