

Les exploitations laitières du nord de l'UE

Divergence des modèles

V. Chatellier (INRA SAE2 Nantes) - C. Perrot, C. Coulomb et G. You (Institut de l'Élevage)

Avec l'appui financier du CNIEL et de l'Office de l'Élevage



1- Objectifs et méthode



Les objectifs

- **Étudier les relations** : taille, productivité du travail et résultats économiques
- **Quels facteurs explicatifs des différences de productivité ?**
 - Le taux de spécialisation pour l'activité laitière
 - La sous-traitance (externalisation de certaines tâches)
 - La substitution capital / travail
- **Pourquoi ?**
 - Une moindre de régulation du marché (réforme de la PAC et OMC)
 - Un contexte de plus en plus concurrentiel (avenir des quotas...)
 - Un prix du lait plus volatil
 - Des rythmes contrastés de croissance des exploitations
 - Une dynamique hétérogène des investissements

Journée du département SAE2
Évolution de la PAC - 14 juin 2007

ALIMENTATION
AGRICULTURE
ENVIRONNEMENT



La méthode

- **Un traitement des données du RICA UE-15**
 - Un outil représentatif des exploitations agricoles professionnelles
 - Une accessibilité aux données individuelles (1989-2004)
 - Une harmonisation des définitions...mais un « effet pays » subsiste
(politiques fiscales, modalités de financement, durée des amortissements, soutiens directs nationaux...)
- **Des entretiens ciblés auprès d'experts de 4 pays**
 - Danemark, Pays-Bas, Allemagne du Nord, UK (4 mémoires d'ingénieur)
 - Les experts : OPA, bureau RICA, exploitations...
- **Valorisation des résultats**
 - Écrits : *Le Dossier Économie de l'Élevage* (60 p., français/anglais – Janvier 2007)
 - Oraux : Commission européenne ; MAP ; Office de l'Élevage, FNPL...

Journée du département SAE2
Évolution de la PAC - 14 juin 2007

ALIMENTATION
AGRICULTURE
ENVIRONNEMENT



2- Les écarts de productivité du travail

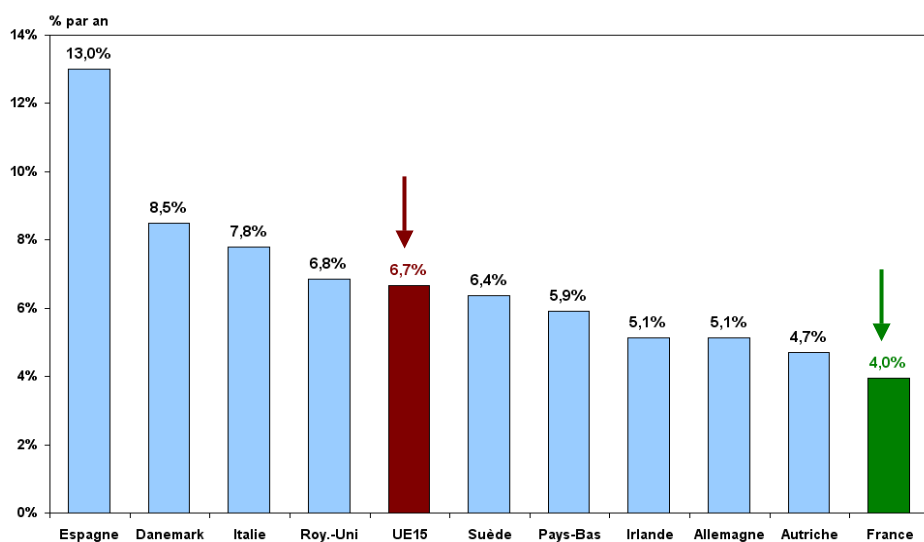


Journée du département SAE2
Évolution de la PAC - 14 juin 2007

ALIMENTATION
AGRICULTURE
ENVIRONNEMENT

INRA

Restructuration des exploitations laitières (1995 à 2005 - % par an)



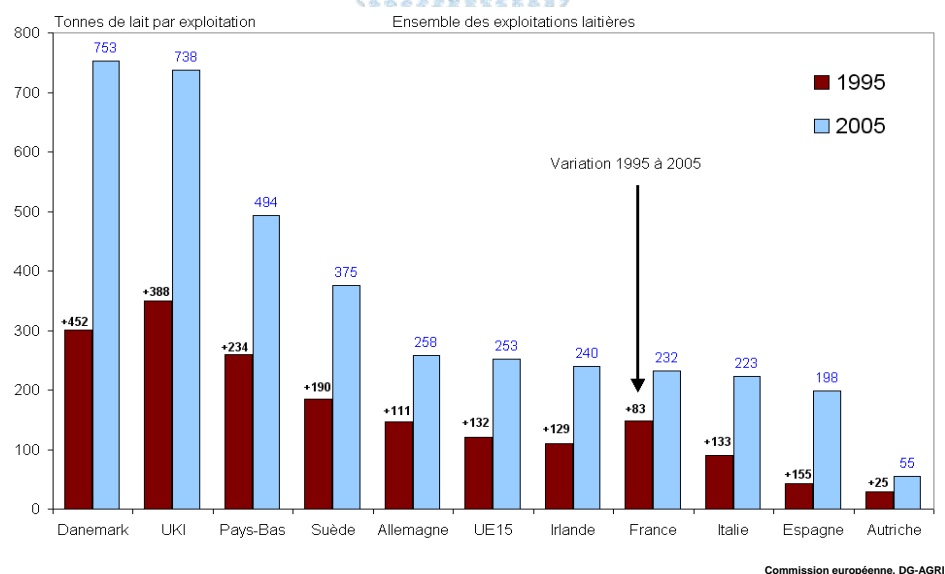
Commission européenne, DG-AGRI

Journée du département SAE2
Évolution de la PAC - 14 juin 2007

ALIMENTATION
AGRICULTURE
ENVIRONNEMENT

INRA

Production de lait par exploitation (1995 et 2005 - Kg par an)



Journée du département SAE2
Évolution de la PAC - 14 juin 2007

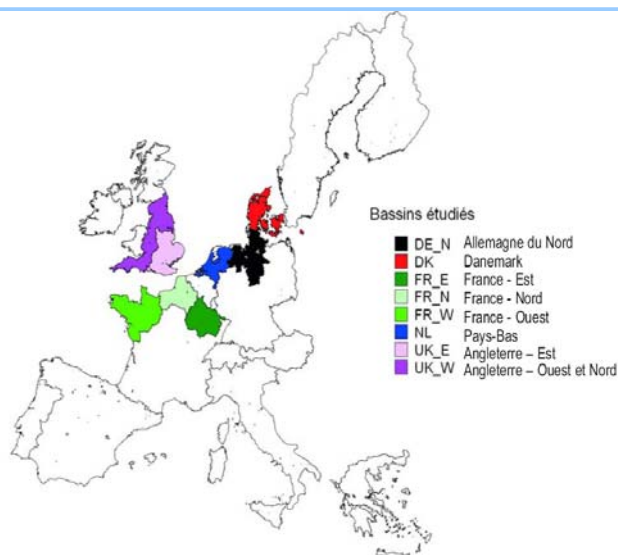
ALIMENTATION
AGRICULTURE
ENVIRONNEMENT



Bassins de production étudiés

% exploitations diversifiées

- 41% France (zone de plaine)
- 66% France-Nord (FR-N)
- 53% France-Est (FR-E)
- 32% France-Ouest (FR-W)
- 39% Allemagne du Nord (DE-N)
- 30% Angleterre-Est (UK-E)
- 17% Angleterre-Ouest (UK-W)
- 14% Danemark (DK)
- 14% Pays-Bas (NL)



RICA UE, Commission européenne, DG-AGRI-G3 / Traitement Institut de l'Élevage - INRA SAE2 Nantes

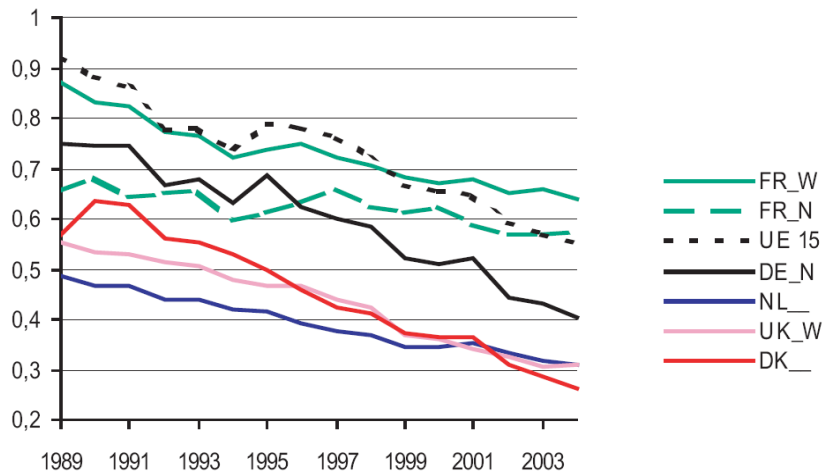
Journée du département SAE2
Évolution de la PAC - 14 juin 2007

ALIMENTATION
AGRICULTURE
ENVIRONNEMENT



Main d'œuvre totale pour 100 Tonnes de lait (Exploitations laitières spécialisées, évolutions 1989-2004)

UTAT/100 000 kg



RICA UE, Commission européenne, DG-AGRI-G3 / Traitement Institut de l'Élevage - INRA SAE2 Nantes

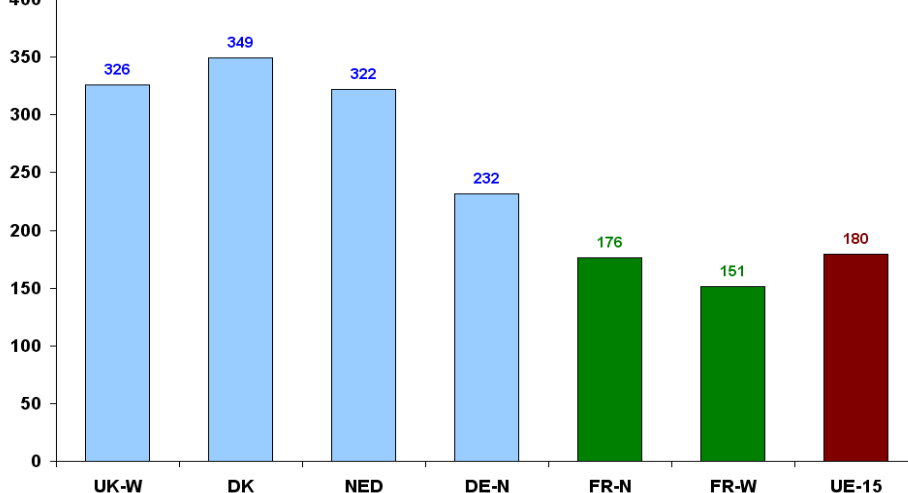
Journée du département SAE2
Évolution de la PAC - 14 juin 2007

ALIMENTATION
AGRICULTURE
ENVIRONNEMENT



Production de lait par unité de travail agricole (kg par an)

Tonnes de lait par UTA et par an



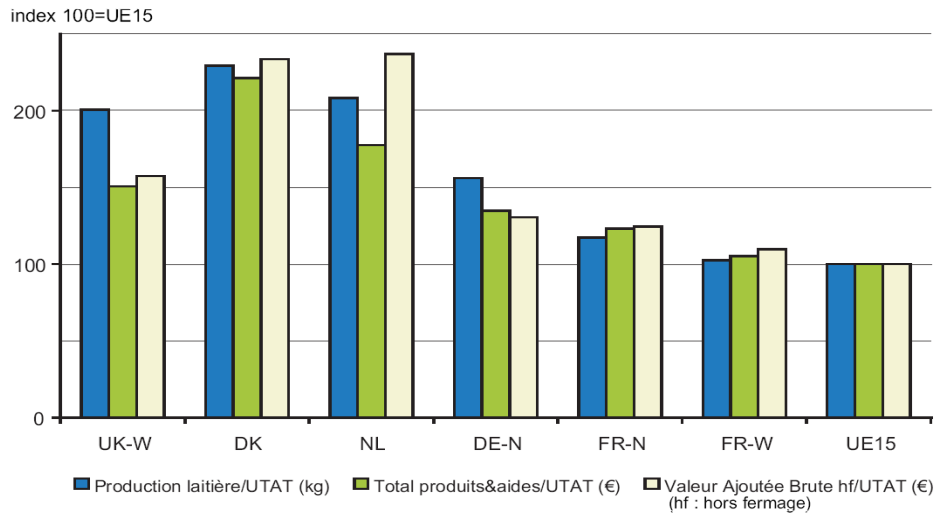
RICA UE, Commission européenne, DG-AGRI-G3 / Traitement Institut de l'Élevage - INRA SAE2 Nantes

Journée du département SAE2
Évolution de la PAC - 14 juin 2007

ALIMENTATION
AGRICULTURE
ENVIRONNEMENT



Productivité du travail : en volume et en valeur (indice 100 = UE15)



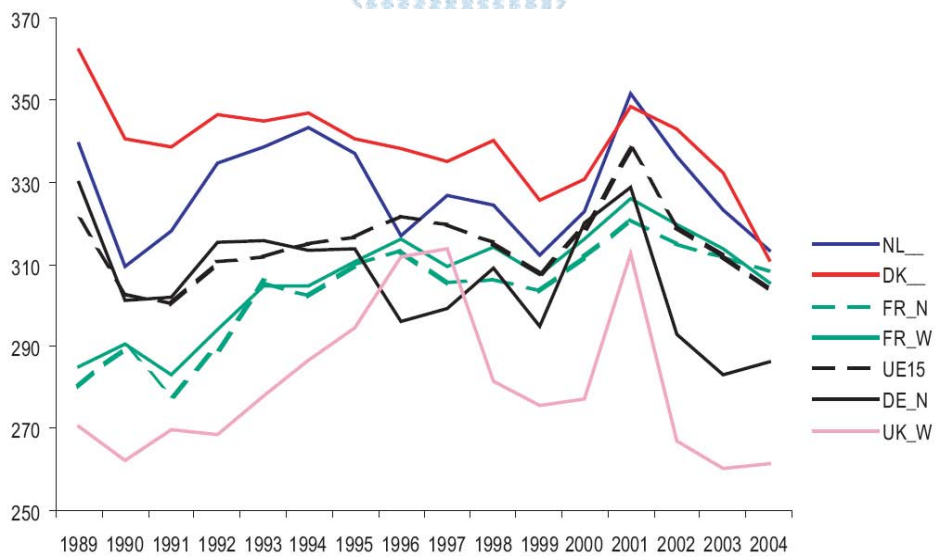
RICA UE, Commission européenne, DG-AGRI-G3 / Traitement Institut de l'Élevage - INRA SAE2 Nantes

Journée du département SAE2
Évolution de la PAC - 14 juin 2007

ALIMENTATION
AGRICULTURE
ENVIRONNEMENT



Prix du lait (euros par tonne)



RICA UE, Commission européenne, DG-AGRI-G3 / Traitement Institut de l'Élevage - INRA SAE2 Nantes

Journée du département SAE2
Évolution de la PAC - 14 juin 2007

ALIMENTATION
AGRICULTURE
ENVIRONNEMENT



3- Rémunération du travail et investissements

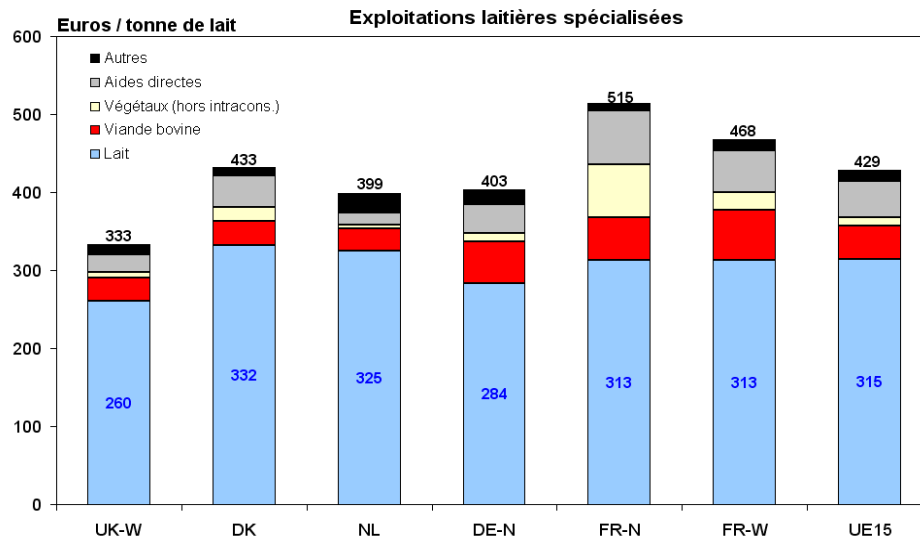


Journée du département SAE2
Évolution de la PAC - 14 juin 2007

ALIMENTATION
AGRICULTURE
ENVIRONNEMENT



Produits pour 1000 kg de lait (€)



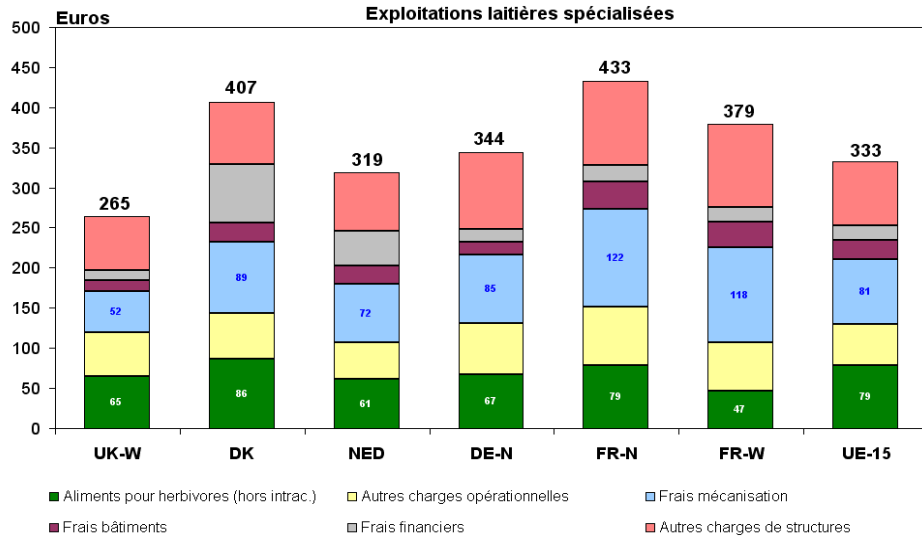
RICA UE, Commission européenne, DG-AGRI-G3 / Traitement Institut de l'Élevage - INRA SAE2 Nantes

Journée du département SAE2
Évolution de la PAC - 14 juin 2007

ALIMENTATION
AGRICULTURE
ENVIRONNEMENT



Charges pour 1000 kg de lait (€)



RICA UE, Commission européenne, DG-AGRI-G3 / Traitement Institut de l'Élevage – INRA SAE2 Nantes

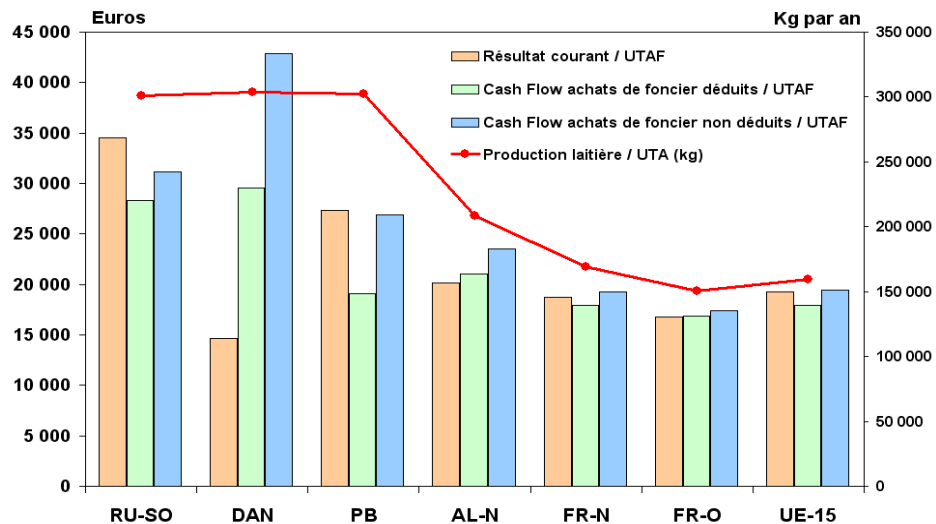
Journée du département SAE2
Évolution de la PAC - 14 juin 2007

ALIMENTATION
AGRICULTURE
ENVIRONNEMENT



Rémunération annuelle du travail

(Exploitations laitières spécialisées – Échantillon semi constant 1999-2003)



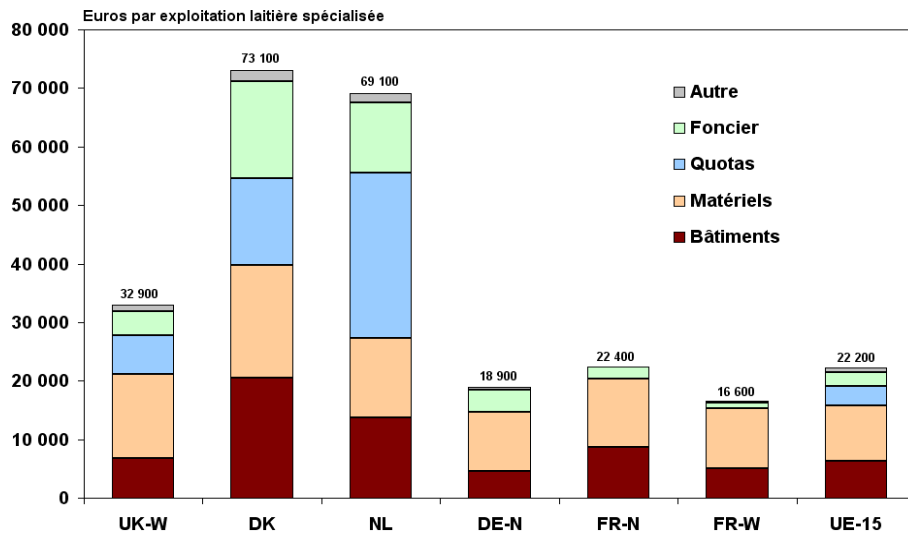
RICA UE, Commission européenne, DG-AGRI-G3 / Traitement Institut de l'Élevage – INRA SAE2 Nantes

Journée du département SAE2
Évolution de la PAC - 14 juin 2007

ALIMENTATION
AGRICULTURE
ENVIRONNEMENT



Investissement brut par exploitation (€- moyenne par an 1999-2003)



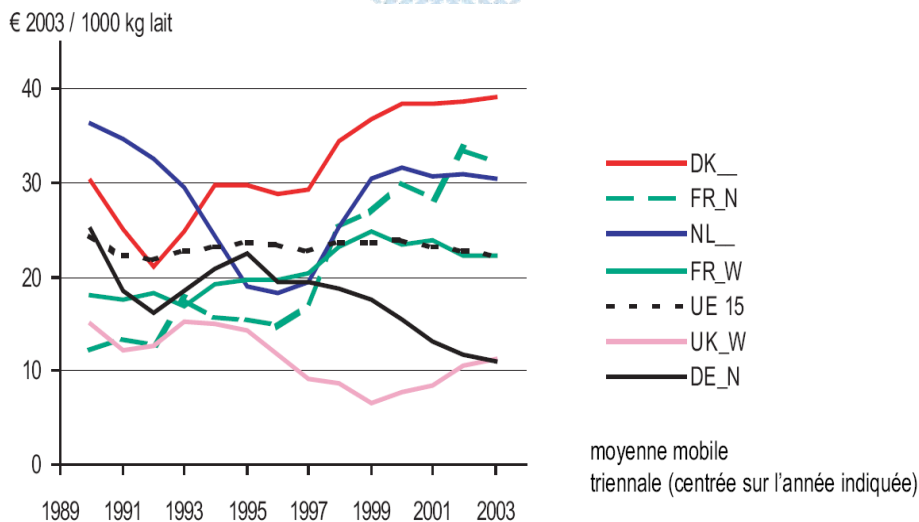
RICA UE, Commission européenne, DG-AGRI-G3 / Traitement Institut de l'Élevage - INRA SAE2 Nantes

Journée du département SAE2
Évolution de la PAC - 14 juin 2007

ALIMENTATION
AGRICULTURE
ENVIRONNEMENT



Investissements en bâtiments par tonne de lait (Exploitations spécialisées - Euros constants 2003, lissage triennal)



RICA UE, Commission européenne, DG-AGRI-G3 / Traitement Institut de l'Élevage - INRA SAE2 Nantes

Journée du département SAE2
Évolution de la PAC - 14 juin 2007

ALIMENTATION
AGRICULTURE
ENVIRONNEMENT



Danemark et Pays-Bas : forces et faiblesses

■ Danemark : une transformation radicale des systèmes de production décidée, financée et accompagnée

- Un contexte très favorable aux investissements
- Des marges de progrès : charges opérationnelles ; dilution des charges fixes
- Des évolutions très rapides à la limite de la « surchauffe »
- Une augmentation difficile du quota national

■ Pays-Bas : Des systèmes spécialisés, simples et efficaces

- Une efficacité économique exceptionnelle...
- Avec des évolutions contraintes par le coût des facteurs
- Une forte densité de production (gains potentiels de volumes limités)

Journée du département SAE2
Évolution de la PAC - 14 juin 2007

ALIMENTATION
AGRICULTURE
ENVIRONNEMENT



Allemagne du Nord et Angleterre : forces et faiblesses

■ Allemagne du Nord : entreprises familiales solides et hétérogènes

- Des développements individuels importants et
- Des possibilités de croissance...
- ...Malgré un prix du lait médiocre et des investissements limités

■ Angleterre : Une production économe ou obsolète ?

- Un contexte défavorable aux investissements (âge, prix, taux d'intérêt)
- ...mais des coûts de production faibles et une réactivité potentielle
- Des stratégies à court terme mais flexibles

Journée du département SAE2
Évolution de la PAC - 14 juin 2007

ALIMENTATION
AGRICULTURE
ENVIRONNEMENT



France : forces et faiblesses

■ Forces/opportunités

- Un modèle riche en emplois : une croissance plus faible de la productivité
- Un rôle positif des aides directes et des co-produits...
- Un coût modéré d'acquisition des facteurs de production (foncier)
- Des ressources humaines motivées : âges ; volonté de croissance

■ Faiblesses/menaces

- Des coûts de production par tonne > NED+DE-N+UK (mécanisation)
- Pas vraiment d'économie d'échelle (productivité parfois faible en GAEC)
- Des contrastes de plus en plus forts entre bassins de production (spécialisées / diversifiées ; plaine/montagne (massif-central / autres))

Journée du département SAE2
Évolution de la PAC - 14 juin 2007

ALIMENTATION
AGRICULTURE
ENVIRONNEMENT



Conclusion : des questions et des stratégies pour 2015

■ La productivité du travail : un des maillons de la compétitivité

- Quels équilibres Installation / développement des structures ?
- Quelles évolutions de la politique de gestion des quotas ?
(mobilité géographique du quota – quel zonage : nation/régions/départements ?)

■ Vers une sortie des quotas laitiers...

- Quelle stratégie des pouvoirs publics français dans le débat ?
- Quels rôles futurs des entreprises dans la régulation de l'offre ?
(contractualisation ; stratégies privées/coopération)
- Quelles évolutions du lien entre la PAC et objectifs territoriaux
(dans un contexte nouveau de développement des biocarburants)

Journée du département SAE2
Évolution de la PAC - 14 juin 2007

ALIMENTATION
AGRICULTURE
ENVIRONNEMENT



Merci
de votre
attention



Journée du département SAE2
Évolution de la PAC - 14 juin 2007

ALIMENTATION
AGRICULTURE
ENVIRONNEMENT

